

JUIN 2010
#17

METZ **M**AGAZINE



UN ÉTÉ
À METZ

VU À METZ

Un retour en images sur les événements des semaines passées...

Judi 6 mai — Monsieur le Maire a inauguré les panneaux de communication du chantier du boulevard d'Alsace à Metz-Borny.



Samedi 8 mai — 65^e anniversaire de la Victoire de 1945, célébré en présence de Monsieur le Maire.



Lundi 10 mai — La Ville de Metz et la Poste ont signé un partenariat pour la mise à disposition de Metz Magazine en accès libre dans tous les bureaux de poste messins.



Mardi 11 mai — Nicolas Sarkozy, Président de la République était à Metz pour l'inauguration du Centre Pompidou-Metz, accompagné de nombreuses personnalités.



Lundi 17 mai — Une réunion publique s'est tenue au Pontiffroy pour la liaison vélo Centre-Ville/Devant-lès-Ponts.





L'inauguration du Centre Pompidou-Metz a été un extraordinaire succès. Au moment où vous lirez ces lignes, le cap des 100 000 visiteurs aura été franchi. L'audace architecturale du bâtiment et la grande qualité de l'exposition « Chefs-d'œuvre ? » ont été saluées unanimement par des journalistes du monde entier, venus dans notre ville pour l'occasion.

Cette inauguration, évènement culturel de l'année en Europe selon plusieurs observateurs, a même été évoquée en première page du quotidien « Le Monde » en ces termes : « Le Centre Pompidou-Metz, un coup de maître ». En tant que Maire de Metz, et au nom des messins, j'en éprouve une grande fierté. Je rends

également hommage à la décision visionnaire de mon prédécesseur. Nous l'avons d'ailleurs toujours soutenu dans cette ambition, et il nous en a publiquement donné acte.

« Le Centre Pompidou-Metz doit être l'accélérateur concrétisant l'accession de Metz au rang de métropole qui compte à l'échelle européenne. Il implique donc, de notre part à tous, une réelle exigence ».

L'engouement autour de ce « nouveau centre culturel au cœur de l'Europe », illustré par les files d'attente régulièrement observées depuis l'ouverture, ainsi que le coup de projecteur placé sur notre ville, nous obligent collectivement à l'excellence. Le Centre Pompidou-Metz doit être l'accélérateur concrétisant l'accession de Metz au rang de métropole qui compte à l'échelle européenne. Il implique donc, de notre part à tous, une réelle exigence. C'est tout le sens du projet que je mets en œuvre et de l'action que j'ai engagée, avec toute mon équipe, depuis mars 2008.

La municipalité remplit sa mission en investissant pour remettre à niveau nos équipements structurants : le Mettis va reconfigurer la ville et constituer un réseau de transport dimensionné pour l'ag-

glomération, la salle des musiques actuelles va contribuer au dynamisme de Borny et offrir un outil remarquable aux nombreux groupes locaux, et enfin les projets urbanistiques vont redessiner le visage de la ville pour les décennies à venir.

Mais au-delà de l'indispensable impulsion donnée par l'équipe municipale, je crois que les forces vives doivent concourir à cet élan collectif qui donnera davantage de visibilité et d'attractivité à notre agglomération. Les investissements publics consentis pour l'ouverture du Centre Pompidou-Metz seront d'autant plus porteurs s'ils se conjuguent avec une montée en puissance de l'offre touristique et commerciale.

DOMINIQUE GROS

MAIRE DE METZ

CONSEILLER GÉNÉRAL DE LA MOSELLE

4-7 L'été se prépare...

M actu

Au menu de Metz en Fête

8 M entreprise

L'Énergie de Stiebel Eltron

10 M démocratie participative

Un été citoyen

12 M festivités

Belles, Belles, Belles

14 M stationnement

À deux pas de Pompidou

16 M orientation

Premier logement : Comment faire ? /

Les restaurants scolaires ouvrent leurs portes

18-19 M en bref

20-21 M reportage

Centre Pompidou-Metz Le public conquis

22 M Metz été

30 ans d'animations estivales

23 M orientation

À la rencontre des employeurs

M chantier

Éco-quartier certifié

24-25 M portrait

Tel un guépard

26 M brèves de quartier

M sport

Arts'n Sports

27 M sport

Trail du Saint-Quentin / La coupe Gambardella au FC Metz

28-29 M tribune

Expression des groupes politique

30 M culture

38 M loisirs



Directeur de la Publication Dominique Gros

Directeur de la Communication Fabio Purino

Rédacteur en chef Christian Legay

Rédaction Émilie George, Émilie Prizzon, Catherine Morhain

Photos Marc Royer, C. Legay

Photo couverture Christian Legay, modèle : Pénélope

Création maquette Arnaud Hussenot, Fabien Darley

Mise en page Laurent Calvignac, Thomas Lebrun

Tirage 71 000 exemplaires sur papier recyclé Imprimerie Est-Imprimerie Dépôt légal à parution

Contact metzmagazine@mairie-metz.fr

L'ÉTÉ SE PRÉPARE...

➤ Le nouveau ballon Ville de Metz a effectué son premier vol à Chalon-sur-Saône, en mai dernier. Retrouvez-le pour le traditionnel décollage des montgolfières au plan d'eau du 1^{er} au 5 septembre.



Nouvelle édition, nouvelle formule... du 5 juillet au 21 août, Metz en Fête met l'accent sur les arts urbains. L'édition 2010 vient à la rencontre de tous les publics. Concerts, spectacles à ciel ouvert, cinéma de plein air, siestes sonores, danse, cirque aérien, performances participatives, flâneries artistiques, ciné bal, guinguette, concert promenade,... vous donnent rendez-vous durant l'été. C'est sûr, vous allez apprécier.



AU MENU DE METZ EN FÊTE

Un kiosque abandonné qui fait son cirque, se prend pour un manège sur un air de boîte à musique et largue les amarres... entraînant musiciens et public dans une folle parade. C'est tout l'esprit de la nouvelle édition de Metz en Fête concoctée par le Service Action Culturelle de la Ville de Metz qui s'ouvre largement aux arts urbains et fait la part belle aux projets des compagnies locales. A l'image du week-end d'ouverture qui s'inscrit dans la grande tradition du spectacle vivant. « Hop hop hop » les 10 et 11 juillet (lire en page 7), ou « les premières Rencontres transfronta-

lières du spectacle à ciel ouvert » proposeront une trentaine de représentations de dix compagnies venues de France, de Belgique et d'Allemagne dans le centre piétonnier. Au programme des spectacles fixes ou déambulateurs, pour multiplier les formes de rencontres, parfois les plus impromptues. Les quartiers figurent également au cœur du dispositif estival au même titre que les maisons de retraites dans lesquelles une vingtaine de représentations sont programmées en partenariat avec le CCAS et l'Association Senior Temps Libre (contes, concerts, danse).



Grande figure de la chanson kabyle, Idir reprendra les titres de son dernier album, *la France des couleurs*. Le Trio Aissate assurera l'ouverture.



CHANSON DU MONDE

Chaque fin de semaine sera scandée par des temps forts. Autant d'étapes à suivre autour des arts urbains. Après le week-end inaugural du 10 juillet, la seconde étape investira le quartier de Metz-Borny les 16 et 17 juillet. Il y sera question de **musiques du monde** avec la rencontre musicale et culturelle organisée entre des jeunes et la chanteuse **Aissate**, en lien avec la MJC Metz Borny, le Centre Social Petit-Bois et la Médiathèque Jean Macé. «L'idée est de les réunir autour d'un projet culturel et musical et de faire un travail de création qui sera montré aux habitants lors d'un concert». Ce sera chose faite le 16 juillet, avec la présentation de leur production qui fera l'ouverture du **Trio Aissate** suivie d'**Idir**, proposé par l'EPCC Metz en Scènes avec le soutien du GIP-GPV, la Caisse des Dépôts et Consignations et l'association des Franco-Berbères de Metz.

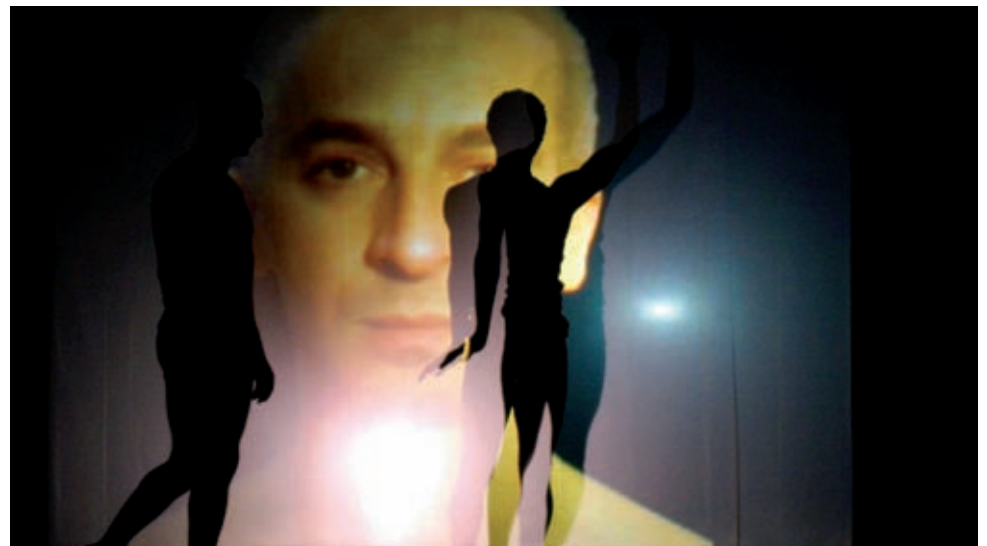
PARTIE DE CAMPAGNE

Troisième étape, le 24 juillet, entre le jardin Nord du Centre Pompidou-Metz et le Parc de la Seille, avec un programme à écouter sans modération. Invitation à la détente de 15h à minuit avec une série de spectacles dont des siestes sonores, des danseuses qui bousculent les repères de la **Compagnie Retouramont**. La soirée sera concoctée par Musiques Volantes et le Centre Pompidou-Metz autour d'un concert (**l'Aurore** de **Murnau** et **Angil**). Possibilité de restauration sur place.

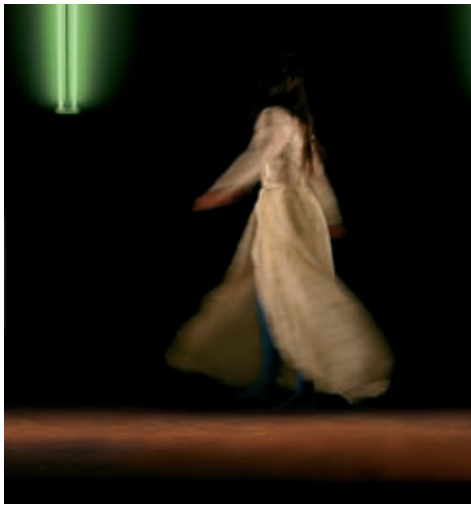
SCÈNES D'ÉTÉ

Retrouvez chaque semaine les concerts de musiques actuelles, et les artistes de la scène locale sur la terrasse de la Maison Rabelais. Les places du centre-ville résonneront au son de la culture berbère d'**Ali Amran**, de la gouaille et l'humour des **Barzingault**, et sur les accents tziganes d'**Etnorom**. Le **cinéma de plein air** devient hebdomadaire et prend ses quartiers à Metz-Borny samedi 17 juillet avec **«Looking for Eric»** de **Ken Loach**. Une séance suivie d'un cinémix en partenariat avec Musiques Volantes et la Ville de Metz,

samedi 24 juillet dans le jardin nord du Centre Pompidou-Metz. Même lieu, autres thèmes proposés par le Centre Pompidou-Metz, vendredi 9 juillet avec le cycle **«Lumières de la Ville»**, dernier film muet du personnage de **Charlot** et véritable manifeste du cinéma muet, **La traversée de Paris** de **Claude Autant-Lara**. Et bien sûr, que serait l'été sans *La Dolce Vita*? L'un des chefs-d'œuvre incontestés du septième art, réalisé par Federico Fellini, revivra sous les étoiles messines. A noter encore vendredi 6 août, l'expérience originale du Ciné bal des **Tricarri's** qui plan-



La Compagnie pH7 fête ses dix ans. Rendez-vous dimanche 18 juillet, Porte des Allemands.



« Shakespeare, revu et corrigé par la Compagnie des 26 000 Couverts à l'Opéra-Théâtre. »

tera le décor des **Vacances de M.Hulot** de **Jacques Tati** sur la Place de Chambre. La projection sera assortie d'un concert-dansant au son des années 50/60. La troisième édition des Flâneries invitera le public à une balade poétique dans les rues de la ville. Un préambule à Metz Plage pour entraîner petits et grands dans la danse.

CATHERINE MORHAIN



RENDEZ-VOUS THÉÂTRAUX

- Le tigre bleu de l'Euphrate – Cie Boomerang
Avec Tchéky Karyo - lun.5 et mar. 6 juillet
Péniche Niagara au Plan d'Eau

- Caramel, bonbons et chocolats
Cie le Tourbillon. Les 7-8-9 juillet
Spectacle novateur autour de la Gare

CONCOURS PHOTO NUMÉRIQUE

Thèmes :
LES TOITS DE METZ, ERRANCE, LES CHIFFRES
Chacun peut concourir dans les trois thèmes,
à raisons de 5 photographies au maximum par
thème.

Les 35 meilleures photos seront tirées et exposées
courant novembre 2010.

Règlement : www.photoforum.fr

METZ EN FÊTE

DU 5 JUILLET AU 21 AOÛT 2010
Arts urbains / spectacles / cinéma en plein air /
musiques actuelles à l'air libre / GRATUIT

Réservations Office de Tourisme :
03 87 55 53 76

Tout le programme sur www.metz.fr

« WE CAN BE HEROES »

Une trentaine de pieds avec leurs micros et face à eux des habitants qui entonnent un play-back sur les airs d'Arcade Fire, Shirley Bassey, ou Björk. Tel est le pari audacieux lancé par le Groupenfuction sur le thème « We can be heroes ». Pour en savoir plus sur cette performance qui se tiendra les 16 et 17 juillet, rendez-vous sur www.groupenfuction.net. Renseignements et inscriptions : Héléna Guillemet au service Action Culturelle de la Ville de Metz au 03 87 68 25 65 ou par mail : hguillemet@mairie-metz.fr



ET HOP, DEMANDEZ LE PROGRAMME!

Lancement des festivités samedi 10 Juillet à 14h avec les premières rencontres Transfrontalières du Spectacle à Ciel ouvert proposées en lien avec la Compagnie Deracinemoa sur l'ensemble du centre piétonnier. **Hop Hop Hop** ce sont 13 spectacles différents pour 33 représentations, en fixe ou en déambulateur pour retrouver l'émotion du spectacle vivant. Démarrage en fanfare avec **Zic ZaZou** (temps fort 21h), son Kiosque... et ses ouvriers musiciens associés pour l'occasion à l'Harmonie Municipale. Un spectacle qui a déjà fait la une de nombreux festivals en Europe au même titre que **Ulik**, le Mekanocomique qui se déplace en marteau pilon aussi bien qu'en rollers pour mieux nous faire profiter de ses machines inutiles. Autre incontournable, la Tournée d'adieu des Marronneurs de **No Tunes International**. Un pur moment de plaisir et un succès hexagonal pour le célèbre duo. Et puis on ne présente plus sa majesté « **The Queen** » dont la venue annoncée par la Compagnie Deracinemoa dimanche 11 juillet place Saint-Louis, vous fera découvrir une monarchie des plus étonnantes! De là à mobiliser le GIGN pour assurer la sécurité il n'y a qu'un pas. A ceci près que celui que vous verrez a été créé en 2000 par Carnage Productions pour ne servir à rien, semer le trouble... et accessoirement des éclats de rire sur son passage.

Metz Magazine a choisi de vous présenter les entreprises qui concourent au dynamisme de l'économie locale. Retrouvez chaque mois dans nos colonnes une entreprise messine. Une rubrique élaborée en collaboration avec Metz Métropole Développement.

L'ÉNERGIE DE STIEBEL ELTRON

La maîtrise de l'énergie n'a plus de secrets pour la filiale française du groupe Stiebel Eltron implantée sur l'actipôle de Metz-Borny.

Il existe de nombreuses façons de réduire ses dépenses énergétiques. Dans cette optique, Stiebel Eltron concentre le meilleur des technologies existantes et les concepts d'avant-garde les plus aboutis en matière de chauffage de l'eau, de l'ambiance et des systèmes de ventilation pour la maison. Plus de 80 années d'expérience dédiées au chauffage de qualité pour une chaleur sans souci.

LE MÉTIER

Leader européen dans la production d'eau chaude sanitaire et de concepts de chauffage aux énergies renouvelables ou électriques, le groupe véhicule depuis 8 décennies des valeurs liées aux économies d'énergie et à la protection de l'environnement. « De la conception des usines à la fabrication de nos produits, toutes nos actions s'articulent autour de cet axe fondateur ambitieux : protéger la planète et contribuer à la réalisation d'économies d'énergie significatives ». Dans cette logique « anti-gaspi » nous privilégions les matériaux nobles permettant d'élaborer des produits ayant une longue durée de vie.

UNE IMPLANTATION MESSINE

Stiebel Eltron mise sur son implantation à Metz pour rayonner sur l'ensemble de l'Hexagone via un réseau de commerciaux accompagnés de techniciens formés directement sur les produits de la maison. C'est d'ailleurs sur le site messin que l'entreprise a récemment organisé une manifestation à caractère international. Autre motif de satisfaction pour le dirigeant messin, le récent centre technique qui assure la formation de près de 800 techniciens par an. Un choix stratégique mais aussi sentimental pour Gérard Mandoux qui avoue s'être attaché à la ville et

à la culture locale.

LES AXES DE DÉVELOPPEMENT

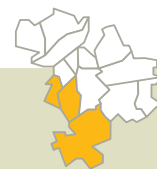
Spécialiste des économies d'énergie, l'entreprise voit son avenir dans le secteur de la rénovation de l'habitat, ainsi que dans le développement d'appareils pour équiper les maisons passives ou maisons basse consommation. Un marché en pleine expansion.

CATHERINE MORHAIN

CARTE D'IDENTITÉ

- Stiebel Eltron international
- Dirigeant : Gérard Mandoux
- Secteur d'activité : concepts en chauffage électrique
- Chiffre d'affaires : 470 millions d'euros
- Adresse : 7,9 rue des Selliers / 57073 Metz
- Tél : 03 87 74 38 88
- www.stiebel-eltron.fr





STE THÉRÈSE

Echecs

Joutes d'échecs à la MJC Metz Sud, dimanche 22 juin de 14h à 18h30 pour jeunes et adultes, organisées par le Club d'Echecs « Metz Charlemagne ». Inscriptions à la MJC Metz-Sud - 87, Rue du XX^e Corps Américain Tél: 03.87.62.71.70 ou Patrick Gineys au 06.63.05.45.82.

Fête de la Musique

Concert de chant choral avec le Chœur d'Hommes de Metz et la Chorale La Chanterey dans les jardins de la MJC Metz-Sud, lundi 21 juin de 19h30 à 21h.

Centre aéré

Centre aéré pour enfants de 6 à 13 ans du lundi au vendredi, pour une ou plusieurs journées dans la semaine, du 5 juillet au 1^{er} septembre. Accueil de 7h45 à 9h. Sortie de 17h à 18h30. Chèques vacances acceptés. Inscriptions au plus tard 48h avant la 1^{re} venue de l'enfant.



Mairie de quartier

1 rue de Bouteiller
Tél. 03.87.65.59.40 / mqtherese@mairie-metz.fr
Ouverture tous les jours de 8h30 à 12h et de 13h30 à 18h sauf le vendredi après-midi.

Délivrance de cartes d'identité et de passeports.

Permanences des élus en Mairie de quartier

Sébastien Kœnig, Adjoint au Maire à la délégation à l'emploi, assurera désormais des permanences à la Mairie de quartier de Sainte Thérèse, tous les derniers mercredis de chaque mois de 14h à 16h.

Olivier Payraudeau assurera désormais ses permanences à l'Hôtel de Ville le lundi matin sur rendez-vous.

Police

Permanence de la police en Mairie de quartier le jeudi de 13h45 à 15h15

Mise à disposition de défibrillateurs

- Complexe Sportif St Symphorien
- Mairie de Quartier
- Stade Dezavelle
- Pôle Espace Vert au Jardin Botanique

MAGNY

Concert sur places

L'Harmonie Municipale donnera un concert de plein air, aux abords du centre socioculturel, 44 rue des Prêles, jeudi 1^{er} juillet de 20h30 à 21h30.

Poste

Des travaux obligeront le bureau de poste de Magny à fermer du 14 juin au 3 juillet inclus. Pendant cette période, un service sera assuré à la Mairie de Quartier de Magny, 2 rue des Campanules (salle à l'arrière de la mairie) les matins du lundi au samedi de 8h30 à 11h30, les après-midi, du lundi au jeudi de 14h à 17h et le vendredi de 14h30 à 17h30.

Magny'Anim

L'Association propose différentes animations pour les 3 à 16 ans durant l'été: minicamp sur la base de Chambrey du 9 au 13 août, hébergement sous tente, arts du cirque, accrobranche, tir à l'arc, canoë kayak, escalade (pour les 10-16 ans). Centre aéré du 5 juillet au 27 août sur le thème du développement durable, animations sur le jardin pédagogique, les énergies renouvelables, l'écoconsommation, pêche, activités aquatiques, vélo, grands jeux (pour les 3 à 6 ans et les 7 à 15 ans). Programme adapté aux enfants de 3 à 6 ans. Renseignements et inscriptions sur place ou au 06.64.74.89.29 ou sur www.magny-anim.fr

Les clubs seniors

Club "La Belle Epoque"

Centre Socioculturel
44, rue des Prêles

Présidente : Adrienne Matinier

Tél. 03.87.63.44.32

Ouvert : le mardi de 14h à 18h

Mairie de quartier

2 rue des Campanules

Tél. 03.87.55.59.09 / mqmagny@mairie-metz.fr

Ouverture : lundi, mercredi, jeudi et vendredi de 8h30 à 12h et mardi de 13h30 à 18h

Permanences des élus en Mairie de Quartier

Selima Saadi - Adjointe de quartier sera présente en Mairie de Quartier tous les jeudis en alternance avec Michele Medoc, conseillère municipale de 10h30 à 12h.

Nathalie De Oliveira - Conseillère Municipale

le vendredi matin, le mercredi après-midi et sur RDV

Police

Permanence de la police en Mairie de quartier

le jeudi de 8h30 à 10h.

Collecte des ordures ménagères

La sortie des sacs s'effectue entre 19h et 19h30 pour la collecte du soir et avant 6h ou la veille au soir pour la collecte du matin.

Pour connaître les heures de collecte dans votre rue, contactez

SOMERGIE au numéro vert gratuit

0.800.874.667 ou rendez-vous sur :

www.somergie.fr ou www.metz.fr.

Renseignements : Metz Métropole au 03.87.20.10.10

ou www.metzmetropole.fr.

Mise à disposition de défibrillateurs

- 7 rue du Bourdon

- Mairie de Quartier

- Bibliothèque

- Centre culturel de Magny

SABLON

Travaux

Requalification des anciens ateliers municipaux situés au 1, rue Charles Le Payen et 7, rue Chabot Didon. Le chantier de démolition, annoncé lors d'une réunion publique au centre socioculturel Pioche le 16 décembre dernier, est engagé depuis la mi-mai. La durée des travaux est estimée à 5 mois.

MAS

Friperie - bazar, dimanche 16 juin de 10h à 12h et de 13h à 16h à la Maison des Associations du Sablon.

Animaux

La Ville de Metz et la société canine de Lorraine proposent aux particuliers et leurs chiens un parcours d'éducation canine au Parc de la Seille, dimanche 20 juin.

Les clubs seniors

Club "La Bonne Entente"

14 rue Vandernoot

Présidente : Jeanine François

Tél. 03.87.65.45.36

Ouvert : toute l'année le lundi de 15h à 17h30

Mairie de quartier

4/6 rue des Robert

Tél. 03.87.55.59.08 / mqsablon@mairie-metz.fr

Ouverture tous les jours de 8h30 à 12h et de 13h30 à 18h, sauf le vendredi après-midi.

Permanences des élus en Mairie de quartier

Selima Saadi - Adjointe de quartier sera présente en Mairie de Quartier le mardi tous les 15 jours de 14h à 15h30

et le jeudi tous les 15 jours de 9h à 10h et sur RDV.

Nathalie De Oliveira - Conseillère Municipale

le vendredi matin, le mercredi après-midi et sur RDV

Stéphane Martalié - Conseiller Municipal sur RDV

Laure Dupont - Conseillère Municipale le 1^{er} jeudi en matinée sur RDV

Police

Permanence de la police en Mairie de quartier le jeudi de 10h30 à 11h45

Permanence du conciliateur de justice

4/6 rue des Robert, le 2^e et 4^e jeudi du mois.

Mise à disposition de défibrillateurs

- 199 avenue André Malraux

- Mairie de Quartier

- Rue d'Hannoncelles

- Pôle Espace Vert au Jardin Botanique

UN ÉTÉ CITOYEN

Trois temps forts viendront rythmer la journée du 19 juin en matière de démocratie participative: de l'accueil des nouveaux arrivants, à l'inauguration de la Maison de l'Environnement du Conseil Municipal des Enfants en passant par des happenings, l'été à Metz sera citoyen!

NOUVEAUX ARRIVANTS

Comme chaque année en juin et en novembre, la Ville de Metz accueille ses nouveaux arrivants dans les grands salons d'honneur pour leur souhaiter la bienvenue. Plus de 250 personnes s'étaient rendues à la cérémonie de l'hiver dernier. Le 19 juin prochain, la Ville en partenariat avec l'Office de Tourisme de Metz et l'Association Accueil Villes Françaises, attend autant de nouveaux messins. L'accueil débutera dès 10h à l'Hôtel de Ville, avec une présentation en diaporama de la politique municipale, accompagnée d'un discours du Maire et ses élus et d'une prise de parole des deux partenaires. Ces interventions seront suivies d'un débat et d'un buffet, le tout animé par la compagnie «Inédit» de Strasbourg.

MAISON DE L'ENVIRONNEMENT

Du côté de la Place Saint Louis, le projet de la Maison de l'Environnement initié par le Conseil Municipal des Enfants sera inauguré à 9h. Il fait suite à une proposition de la commission «Cadre de Vie et Environnement». Cette maison initie des actions de formations ou d'animations et s'appuie sur un concept original: celui d'être démontable pour être déplacée sur différents lieux, près des écoles, des mairies de quartiers, ou encore des parcs et des places. Elle est également évolutive pour accueillir une diversité d'expositions et d'expérimentations. À ce titre, des maquettes sur les thèmes des énergies renouvelables, de la gestion de l'eau, d'une maison passive et/ou bioclimatique et de la gestion écologique des espaces verts seront visibles dans la mai-



son le 19 juin. Elles sont également disponibles pour être exposées dans les écoles.

HAPPENINGS

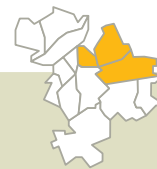
«Un seul pied de coquelicot est capable de produire 60 000 graines. Si toutes ces graines germaient, la terre entière serait recouverte de coquelicots en quatre générations». C'est à partir de cette métaphore que le service Démocratie Participative et Citoyenneté a choisi de renforcer l'implication des habitants dans la vie de la ville. C'est pourquoi, à partir du 19 juin, des happenings «Graines de Citoyens» se dérouleront dans différents

lieux. Le premier aura lieu le 19 juin à partir de 9h, place du Marché Couvert. Les suivants sont prévus autour du 14 juillet et le 19 septembre Place de la République. De belles surprises en perspectives!

EMILIE GEORGE

> Renseignements :

Service de la Citoyenneté, de la Démocratie Participative et des Mairies de Quartiers
Tél. : 03.87.55.51.08



BELLECROIX

Centre social et culturel

- Accueil de loisirs pour les 4/11 ans et les 11/16 ans, du 5 au 30 juillet.
 - Stage de taille de pierre pour les 11/16 ans du 19 au 23 juillet.
 - Séjour au Moulin de Fraispertuis, du 2 au 6 août pour les 8/12 ans.
 - Journée portes ouvertes, samedi 4 septembre avec la participation du Secours Populaire (vente de vêtements neufs à bas prix), démonstrations de danses et présentation de la plaquette d'animations 2010/2011.
- Renseignements au 03.87.74.14.49 et à adacs2@wanadoo.fr.

Mairie de quartier

12 bis rue d' Ancey
Tél. 03.87.76.06.56
mqbellecroix@mairie-metz.fr
Ouvert : lundi-mercredi-vendredi, de 8h30 à 12h, mardi-jeudi, de 13h30 à 18h.

Permanences des élus en Mairie de quartier

Patrice Nzihou – Adjoint de quartier
le mercredi de 9h à 12h.

Permanence de la Délégation à l'Emploi de la Ville de Metz

les lundis de 9h à 11h30 à la Mairie de quartier de Bellecroix

Police

Permanence de la police en Mairie de quartier
le jeudi de 15h45 à 17h15.

Permanence du Conciliateur de Justice

Les 1^{er} et 3^e mardis du mois de 14h30 à 17h.

Collecte des ordures ménagères

La sortie des sacs s'effectue entre 19h et 19h30 pour la collecte du soir et avant 6h ou la veille au soir pour la collecte du matin.

Pour connaître les heures de collecte dans votre rue, contactez SOMERGIE au numéro vert gratuit 0 800 874 667 ou rendez-vous sur www.somergie.fr ou www.metz.fr.
Renseignements : Metz Métropole au 03.87.20.10.10 ou www.metzmetropole.fr.

Mise à disposition de défibrillateurs

- Rue du général Fournier
- Mairie de Quartier
- Avenue de Lyon
- Bibliothèque

VALLIÈRES

Concert sur places

L'Harmonie Municipale donnera un concert de plein air, aux abords du centre socioculturel - 90 rue de Vallières, jeudi 10 juin, de 20h30 à 21h30.

CPN Les Coquelicots

L'Association propose une animation « balade nature », mercredi 23 juin de 9h30 à 12h, pour découvrir la faune et la flore entre champs et vergers. Rendez-vous au 26 rue des Marronniers, pour les enfants à partir de 7 ans accompagnés d'un adulte, au tarif de 4 euros par famille (gratuit pour les adhérents).
Inscriptions au 06.16.27.26.07 ou mail cpncoquelicots@free.fr

Espace Corchade

Fête de la Saint Jean avec l'Association ACOR, samedi 26 juin.

Kermesse

L'Association pour le Renouveau des Bordes organise une kermesse paroissiale sur le terrain et le parking situés autour de la chapelle Saint Paul des Bordes (Rue du Vignoble), les 12 et 13 juin prochains à partir de 17h. Stands de ventes, buvette, buffet animations et jeux pour enfants.

Clubs seniors

Club "Joyeux Aînés de Vallières"

90 rue de Vallières
Président : Jacques Vavasseur
Tél. 03.87.74.63.13
Ouvert : de juin à septembre le mardi de 13h à 17h

Mairie de quartier

3 rue des Bleuets
Tél. 03.87.36.02.30 / mqvallieres@mairie-metz.fr
Ouverture les mardi, jeudi et vendredi de 8h30 à 12h et les lundi, et mercredi de 13h30 à 18h.

Permanences des élus en Mairie de quartier

Gilbert Krausener – Conseiller Municipal sur RDV.
Permanence de l' Armée de Terre
le 1^{er} mercredi du mois de 14h à 16h.
Permanence de la Police Municipale le mercredi de 13h45 à 15h15.

Mise à disposition de défibrillateurs

- 33 bis rue des Carrières
- Mairie de Quartier



BORNY

MJC Borny

L'Association Familiale Borny 2000 organise un loto, samedi 12 juin, à partir de 18h. Renseignements : MJC de Borny – 10 rue du bon Pasteur – Tél: 03.87.75.30.87 / e-mail: mjc-borny@wanadoo.fr. Secrétariat ouvert les lundis, jeudis et vendredis de 14h30 à 18h30; les mercredis de 8h à 12h et de 14h à 18h30.

Clubs seniors

Club "Vivons le temps présent"

17 rue Jules Michelet
Tél. 03.87.32.61.50
Président : Raoul Michel
Ouvert : mardi, mercredi, vendredi de 13h30 à 17h30

Mairie de quartier

4 boulevard de Provence
Tél. 03.87.55.59.05 / mqborny@mairie-metz.fr
Ouverture tous les jours de 8h30 à 12h et de 13h30 à 18h, sauf le vendredi après-midi.

Permanences des élus en Mairie de quartier

Patrice Nzihou – Adjoint de quartier
le jeudi de 9h à 12h.

Maryse Bresson – Conseillère Municipale sur RDV uniquement.

Permanence de l' Armée de Terre

le 3^e mercredi du mois de 14h à 15h45.

Police

Permanence de la police en Mairie de quartier
le mercredi de 15h45 à 17h15.

Mise à disposition de défibrillateurs

- 9 rue de Périgueux
- Mairie de Quartier
- Rue Henri Bergson
- Boulevard Arago
- 11 rue du Dauphiné
- Halle d'Athlétisme
- Médiathèque
- Pôle Système d'Information et de Télécommunication, 2 rue Graham Bell



BELLES, BELLES...

À l'occasion du soixantième anniversaire des Fêtes de la Mirabelle, l'élection de la Reine 2010 se veut différente des années précédentes : plus interactive, inédite et encore plus proche des messins. Cap sur une élection pas comme les autres !

SUR LA TOILE

C'est sur Internet, que l'essentiel de l'élection de la Reine de la Mirabelle se déroulera, avec un site entièrement dédié à la manifestation. Dès le mois de juin, retrouvez l'historique des élections des anciennes miss et découvrez les visages de celles qui ont marqué l'histoire de la ville depuis 1949. De quoi devenir incolable sur les 59 Reines de la Mirabelle ! Au cours de l'été, découvrez les portraits des candidates 2010, avec des sondages, des interviews, des clips, un jeu des « 60 questions », un questionnaire de Proust... et aussi un profil Facebook pour dialoguer en direct avec les douze jeunes filles sélectionnées pour la finale. Les internautes pourront ainsi émettre des avis, les conseiller, choisir leurs tenues, et bien sûr proposer leurs miss favorites.

L'ÉLECTION

Un dispositif de vote par Internet sera ouvert dès le mois de juillet, avec quatre grands ren-

dez-vous sur la toile pour quatre soirées d'élections à élimination directe, les 16 et 30 juillet, 13 et 27 août. Les internautes seront invités à voter massivement entre 18h et 22h. À l'issue de chacun de ces temps forts, trois candidates seront éliminées. L'ultime soirée opposera à 22h les trois dernières en lice pour décrocher la couronne de la soixantième Reine de la Mirabelle... rendez-vous dès maintenant sur <http://mirabelle.metz.fr>.

ÉMILIE GEORGE

QUATTROPOLE :

Des navettes depuis Trèves, Luxembourg et Sarrebrück sont proposées au public pour se rendre aux Fêtes de la Mirabelle au tarif de 10 euros par personne (aller-retour). Réservations sur www.quattropole.org, ou par téléphone au + 49 (0) 68 31 12 40 77.

LE SAVIEZ-VOUS ?

- Durant 10 ans, toutes les Reines de la Mirabelle étaient blondes. Ce n'est qu'en 1959 que Liliane Bertrand fit tourner les têtes par sa jolie chevelure brune.

- En 1953, la candidature de la Reine fut fortement critiquée suite à la découverte d'une photo d'elle... en bikini ! Il faut dire qu'à l'époque les maillots deux-pièces étaient encore peu répandus...

- 1957 : la Reine de la Mirabelle rencontre l'homme de sa vie le soir de l'élection. Une soirée avec de l'amour dans l'air, puisqu'une quinzaine de couples se sont formés ce jour-là. De ces amourettes ont découlé onze mariages, 19 enfants et davantage de petits-enfants... Qui sait, peut être êtes-vous le fruit d'une de ces unions?

Retrouvez toutes les anecdotes de 59 ans d'élections de la Reine de la Mirabelle sur <http://mirabelle.metz.fr>.

> Renseignements :
<http://mirabelle.metz.fr>



LA PATROTTE / METZ NORD



Mairie de quartier

8 rue Charles Nauroy
Tél. 03.87.55.59.02 / mqpatrotte@mairie-metz.fr
Ouverture : tous les jours de 8h30 à 12h
et de 13h30 à 18h sauf le vendredi après-midi.

Permanences des élus en Mairie de quartier

Françoise Ferraro – Adjointe de Quartier
le vendredi de 9h à 11h et sur RDV.

Police

Permanence de la police en Mairie de Quartier
le mercredi de 10h30 à 11h45.

Agora

Maison du Projet
rue Paul Chevreux et Charles Nauroy
de 13h30 à 17h30

Service Hygiène

Permanence du Service d'Hygiène de la Ville de Metz, chaque
lundi matin de 8h30 à 12h, au 144 route de Thionville à
destination des professionnels de la restauration, cafetiers et
commerçants qui désirent recevoir des informations sanitaires,
déposer des pièces ou retirer des dossiers.

Collecte des ordures ménagères

La sortie des sacs s'effectue entre 19h et 19h30 pour la collecte
du soir et avant 6h ou la veille au soir pour la collecte du matin.
Pour connaître les heures de collecte dans votre rue, contactez
SOMERGIE au numéro vert gratuit 0.800.874.667 ou rendez-vous
sur www.somergie.fr ou www.metz.fr.

Renseignements : Metz Métropole au 03.87.20.10.10
ou www.metzmetropole.fr.

Mise à disposition de défibrillateurs

- 5 rue Théodore de Gargan
- Mairie de Quartier
- Rue des Intendants Joba
- Bibliothèque
- Services Techniques rue Dreyfus Dupont
- Services municipaux, 144 route de Thionville

DEVANT-LES-PONTS / LES ÎLES

Déjeuner de quartier

L'Association Saint Fiacre organise un déjeuner
de quartier sous les tilleuls de la place Saint
Fiacre à Devant-lès-Ponts, dimanche 27 Juin à
12h. Chacun pourra apporter sa contribution
(plat, boisson) pour un grand déjeuner de
partage et de rencontres amicales. L'après-midi
se poursuivra avec un mini-loto.

Famille Lorraine

L'Union Régionale des Associations Familiales
de Lorraine, la Fédération Familles de France
57 et le Mouvement Familial de Lorraine
organisent une fête populaire, dimanche 13
juin sur le site d'Arry.

MJC des 4 Bornes

Semaine de la Citoyenneté Active, jeudi 10
juin à 20h. Spectacle « Le Hibou » présenté par
le Théâtre Zététique (Belgique) 55', à partir de
14 ans, suivi d'un café citoyen en présence
des comédiens du spectacle, des membres
de l'Aumônerie catholique de la prison et
de nombreux intervenants spécialistes de la
question des prisons.

Fête de Quartier

Rendez-vous sur la place de la MJC des 4 Bornes
en famille ou entre amis pour faire la fête,
mercredi 23 juin de 13h30 à 18h30. Jeux pour
tous les âges, animations musicales, DJ, petite
restauration. Informations au 03.87.31.19.87

Clubs seniors

Club des "Quatre Bornes"

2, rue des Bournon
Présidente : Lydia Klein
Tél. 03.87.30.44.96
Ouverture : de juin à septembre le mardi de 14h
à 18h

Mairie de quartier

15 Chemin Sous-les-Vignes
Tél. 03.87.55.59.01 / mqdlp@mairie-metz.fr
Ouverture : tous les jours de 8h30 à 12h
et de 13h30 à 18h sauf le vendredi après-midi.

Permanences des élus en Mairie de Quartier

Catherine Oasi-Schaefer – Conseillère Municipale de quartier
le 1^{er} mardi du mois de 9h30 à 11h30.

Police

Permanence de la police en Mairie de Quartier
le mercredi de 8h30 à 10h.

Infos Mairie de Quartiers

Permanence du Conciliateur de Justice en Mairie de Quartier
Les 1^{er} et 3^e mercredis du mois de 14h30 à 17h.

Mise à disposition de défibrillateurs

- 20 rue René Paquet
- Mairie de Quartier
- Square du Luxembourg
- Médiathèque du Pontiffroy





À DEUX PAS DE POMPIDOU!

Ouvert en septembre 2008, le parking Gare/ Centre Pompidou-Metz offre 702 places à proximité du Centre d'Art Contemporain. Très pratique et très ancré dans la tendance artistique, ce parking vaut le détour.

Premier ouvrage public de la ZAC de l'Amphithéâtre, le parking Gare/ Centre Pompidou-Metz a entamé sa sortie de terre dès 2005 avec le démarrage du chantier. Entièrement géré par le prestataire Urbis Park, premier acteur privé du stationnement messin, le parking est aujourd'hui composé de 702 places réparties sur trois niveaux et de cinq sorties adaptées aux normes d'accessibilité par des ascenseurs. Il se positionne comme une véritable interface entre le Centre Pompidou-Metz et la Gare, en reliant les deux édifices par une passerelle à accès direct sur les quais et par des sorties pratiques sur le parvis des Droits de l'Homme.

TOUT POUR PLAIRE

Pour faciliter la circulation, deux accès sont à disposition des automobilistes: rue aux Arènes et rue André Malraux. Le parking propose également des tarifs attractifs, comme

les forfaits «travail» à partir de 79€ par mois, le stationnement permanent 24/24 et 7j/7 à 94€ par mois et les tarifs de nuit applicables pour toute entrée après 20h. Pour les spectateurs des Arènes, il existe un forfait de stationnement à 1€ la soirée. Il suffit d'échanger le billet de spectacle ou de match à la billetterie des Arènes contre un ticket de sortie. Enfin, pour les passionnés d'art contemporain, sachez que le parking accueille une installation sonore de Gérard Collin-Thiébaud, intitulée «Le silence du monde 1» en collaboration avec Faux Mouvement, jusqu'au 5 septembre.

EMILIE GEORGE

> Renseignements :
Tél. : 03.87.32.20.01
centrepompidoumetz-urbispark@fdr.fr
www.urbispark.fr





GRANGE-AUX-BOIS

Fête de Quartier

Le Comité de Quartier propose plusieurs animations (défilé de mode, démonstration de judo, karaté, concert de mandolines) et notamment un vide-greniers, samedi 11 septembre à partir de 10h au parc de la Roseraie. Renseignements et inscriptions dès le lundi 16 août auprès de l'Interassociation au 03.87.74.85.88 ou sur :

www.cscgrangeauxbois.e-monsite.com.

Permanence le samedi 4 septembre de 9h à 12h au 86 rue de Mercy.

I.G.C.S./ APS.IS

Les enfants des mercredis loisirs vous proposent de venir découvrir leurs chefs-d'œuvre, du 16 au 23 juin. Animations dans différents lieux de la Grange-aux-Bois, mercredi 23 juin.

Renseignements au 09.62.57.58.68

ou au 03.87.74.85.88.

Courriel : jeunesse.grangeauxbois@gmail.com.

Site : cscgrangeauxbois.e-monsite.com

Vacances d'été

Accueil non-stop en Juillet et Août à l'I.G.C.S./ APSIS. Juillet : à la découverte de notre région : distractions, jeux, activités mille saveurs. Août : couleurs d'Afrique, rendez-vous avec la culture, la danse, la musique. Spectacles en fin de session.

Ados

Activités Ados en partenariat avec l'APSS, programme d'animations au centre socio culturel. Hip Hop : Tous les samedis matin de 10h à 12h, au Bois de la Dame. Les Estivales : sorties et animations variées au goût des ados. Inscriptions : 10€/an. Renseignements au 09.62.57.58.68 ou au 03.87.74.85.88.

Courriel : jeunesse.grangeauxbois@gmail.com.

Site : cscgrangeauxbois.e-monsite.com

ASPTT Metz

La fête du club aura lieu samedi 12 juin de 14h à 16h au complexe des Hauts peupliers pour clôturer la saison sportive, avec des démonstrations de Judo et de Ju Jit Su, les finales de la coupe du Club, la remise de récompenses de la coupe technique, la remise de médailles aux combattants les plus méritants et un goûter pour tous.

Mandoline et Guitare

Le Cercle Mandoliniste Messin propose un stage Mandolines et Guitares à Mirecourt (88) du 24 juillet au 1^{er} août, ouvert aux enfants à

QUEULEU / PLANTIÈRES / TIVOLI

Concert sur places

L'Harmonie Municipale donnera un concert de plein air, place Arsène Vigeant, jeudi 24 juin de 20h30 à 21h30.

Animaux

La Ville de Metz et la société canine de Lorraine proposent aux particuliers et leurs chiens un parcours d'éducation canine au Parc de la Seille, dimanche 20 juin.

CALP

- Représentation théâtrale par l'atelier théâtre du CALP, vendredi 18 juin à 20h30.

- Fête de clôture du CALP avec démonstration des diverses activités du centre, samedi 19 juin à 14h30.

- Fête de quartier avec un barbecue géant, animation musicale, samedi 19 juin à 19h30, uniquement sur réservation.

- Loto de la fête des pères, samedi 26 juin à 20h30, ouverture des portes à 18h30.

- Centre aéré de juillet pour les enfants de 4 à 12 ans à partir du lundi 5 juillet.

Renseignements : CALP au 03.87.36.08.28

ou à plantieres.calp@wanadoo.fr

et sur <http://calplantieres.jimdo.com>.

Spectacles

Le Centre culturel de Queuleu vous invite aux spectacles de fin d'année de ses activités : vendredi 11 juin à 20h30, «Soirée Poésie»; samedi 12 juin à 15h, Gala de Danse «Et, je danse...»; lundi 21 juin à 20h, dans le cadre de la Fête de la Musique «Chansons françaises et d'ailleurs»; samedi 26 juin,

à 18h, spectacle «The B.B. Affair»; dimanche 4 juillet à 17h, «Intermède» et le «Jardin Vocal» donneront la «Deutsche Messe» de Franz Schubert, en l'église de l'Immaculée Conception. Le secrétariat du centre sera fermé du 12 au 31 juillet. Rendez-vous les 11 et 12 Septembre pour ses journées portes ouvertes.

Renseignements au: 03.87.65.56.84

ou à ccmq57@wanadoo.fr

et sur <http://pagesperso.orange.fr/ccmq57>.

Mairie de quartier

1, rue du Roi Albert

Tél. 03.87.55.59.07 / mqueuleu@mairie-metz.fr

Ouverture : tous les jours de 8h30 à 12h

et de 13h30 à 18h sauf le vendredi après-midi.

Désormais pour joindre la Mairie de quartier par téléphone, composez le 03.87.55.59.07 (au lieu du 03.87.74.51.06).

Permanences des élus en Mairie de quartier

Claire Mertz, Conseillère Municipale, tient une permanence à la Mairie de quartier de Queuleu-Plantières les 1^{er} et 3^e mercredis de chaque mois de 10h30 à 12h ou sur RDV.

Police

Permanence de la police en Mairie de quartier

le mardi de 15h45 à 17h15.

Mise à disposition de défibrillateurs

- 20 rue des Déportés

- Mairie de Quartier

- Les Arènes

Permanences des élus en Mairie de quartier

Marie Riblet - Conseillère de quartier sur RDV.

Police

Permanence de la police en Mairie de quartier

le mardi de 13h45 à 15h15.

Collecte des ordures ménagères

La sortie des sacs s'effectue entre 19h et 19h30 pour la collecte du soir et avant 6h ou la veille au soir pour la collecte du matin. Pour connaître les heures de collecte dans votre rue, contactez SOMERGIE au numéro vert gratuit 0.800.874.667 ou rendez-vous sur www.somergie.fr ou www.metz.fr.

Renseignements : Metz Métropole au 03.87.20.10.10

ou www.metzmetropole.fr.

Mise à disposition de défibrillateurs

- 9 rue de Périgueux

- Mairie de Quartier

- Rue Henri Bergson

- Boulevard Arago

- 11 rue du Dauphiné

- Halle d'Athlétisme

- Médiathèque de Borny

- Pôle Système d'Information et de Télécommunication,

2 rue Graham Bell

partir de 8 ans, aux ados et aux adultes, quel que soit leur niveau musical.

Renseignements et inscriptions :

www.mandolinmetz.e-monsite.com

Poupées de porcelaine

L'Association «Au four et à mesure» organise une journée portes ouvertes les 12 et 13 juin de 10h à 18h au centre socioculturel, 1 rue du Bois de la Dame. Renseignements au 06.77.58.07.01 ou au 06.22.97.41.67.

Mairie de quartier

1 rue du Bois-de-la-Dame

Tél. 03 87 74 59 23 / mqgrange@mairie-metz.fr

Ouverture : lundi, mardi, jeudi de 13h30 à 18h

et mercredi, vendredi de 8h30 à 12h.

Délivrance de cartes d'identité et de passeports.

Formalités d'État-civil. Inscriptions dans les écoles et en restauration scolaire.

PREMIER LOGEMENT : COMMENT FAIRE ?

Parce que trouver un premier logement n'est pas toujours facile, le Comité Local pour le Logement Autonome des Jeunes organise un Salon du Logement, mercredi 30 juin aux Trinitaires.

Sur une journée et en un même lieu, les acteurs du logement et différents partenaires proposant des services (aides financières, juridiques, etc.) seront présents pour échanger avec les jeunes et délivrer des conseils pour faciliter leurs recherches. La diversité des professionnels permettra d'aborder de nombreux sujets : les circuits d'accès aux diverses formes de logement, les droits et devoirs du locataire, le budget consacré au logement, etc. Les propriétaires privés seront également conviés et pourront découvrir différentes possibilités de location pour les jeunes (médiation, loca-pass, Garantie Universelle des Risques Locatifs, accompagnement, réhabilitation, etc.).

AU PROGRAMME

Une trentaine de stands seront tenus par des structures associatives, institutionnelles et privées. Un premier espace sera dédié au multimédia avec un jeu « Permis de louer », un accès Internet pour effectuer des recherches, et un diaporama sur les structures présentes. Un second sera réservé à l'expression des jeunes autour de la demande de logement et de la collecte d'offres. Un « speed-dating logement » entre les demandeurs et les bailleurs se déroulera en fin d'après-midi et viendra compléter les minis conférences-débats organisées toutes les heures. À l'occasion du Salon, les jeunes pourront participer à un jeu informatif intitulé « le quiz logement » afin

de remporter des lots tels que des bons « loyers », du petit électroménager, du petit mobilier, ou encore des bons d'achat.

EMILIE GEORGE

PRATIQUE

Salon du Logement
Ouvert de 12h30 à 20h
Entrée libre
Accès bus : lignes 3, 5, 9, 27, arrêt Place d'Armes.
Ligne 11, arrêt Saint Georges . Ligne 17, arrêt Tanneurs

LES RESTAURANTS SCOLAIRES OUVRENT LEURS PORTES

À l'occasion de la rentrée scolaire 2010-2011, les parents d'enfants scolarisés en classes maternelles et élémentaires de Metz sont invités à découvrir le restaurant de leur enfant.

L'équilibre alimentaire et les produits de proximité seront au menu de la matinée portes ouvertes, le 11 septembre prochain de 9h30 à 13h dans les restaurants scolaires messins. Les parents, pour lesquels l'espace « cantine » de leurs enfants est souvent méconnu, pourront se familiariser avec l'environnement de la restauration scolaire de la Ville de Metz. L'occasion d'échanger avec les élus et le personnel chargé de l'encadrement durant la pause méridienne. Un effort particulier est porté à l'approvisionnement en produits locaux, de proximité pour la préparation des repas de la restauration scolaire. L'objectif de la Ville étant d'offrir à tous les enfants, et plus particulièrement aux enfants des familles les plus démunies, une alimentation saine et équilibrée.

PAR LE MENU

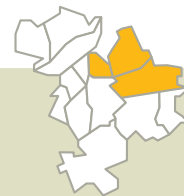
L'ensemble des restaurants scolaires messins participent à l'opération. Au programme de la matinée, une visite des lieux ainsi qu'un échange sur tous les aspects de la pause méridienne. Pour les familles qui le souhaitent, la visite se poursuivra à la Cuisine Centrale, rue du Bon Pasteur. Le chef de cuisine, entouré de son équipe, dévoilera les coulisses des lieux où sont préparés pas moins de 2 500 repas par jour. Des repas qui prennent ensuite le chemin des 14 restaurants scolaires. Toutes les étapes de la cuisine en « liaison froide » leur seront détaillées. À noter que cet établissement a reçu l'an passé l'agrément communautaire européen conformément aux conditions sanitaires prévues par la réglementation.

La matinée sera couronnée par une dégustation de quelques produits entrant dans la composition des menus concoctés par l'équipe de la cuisine centrale et servis aux enfants.

CATHERINE MORHAIN

EN SAVOIR PLUS

Mairie de Metz
Pôle Affaires Scolaires
et Action Educative
Service de la Restauration Scolaire
Tél. 03.87.55.52.22
www.metz.fr



CENTRE VILLE

Conférence

« Les troubles du sommeil (apnée, ronflements) » sera le thème de la conférence santé donnée à l'Hôtel de Ville, mardi 15 juin à 17h30.

Fête de la Musique

Des musiciens résidents de l'atelier musicothérapie de l'établissement le « Haut-Soret », se produiront devant l'école Notre-Dame, lundi 21 juin de 18h30 à 22h. L'atelier permet aux personnes souffrant de handicap de se présenter sur scène et de venir au contact du public.

Biodiversité

La prochaine séance de l'Université Populaire d'Attac Moselle sera animée par François Guérol, sur le thème « La biodiversité : de quoi parle t-on ? », jeudi 10 juin à 20h15, salle polyvalente des Coquelicots, 1 rue Saint Clément au Pontiffroy.

Conférence

« Quelle place faire à l'Art Contemporain, entre empêchement de penser en rond et provocation banalisée ? » sera le thème du prochain Café-Diplomatique des « Amis du Monde diplomatique » avec Charles Beiss du Caillou blanc, jeudi, 10 juin à 18h30 au Café Jehanne d'Arc.

Concert sur places

L'Harmonie Municipale donnera un concert de plein air, place de Chambre, jeudi 17 juin, de 20h30 à 21h30; au Jardin Botanique le 21 juin de 20h30 à 21h30; au Stade Emilie Weinberg, dimanche 27 juin de 11h à 12h; place Saint-Louis, samedi 10 juillet de 20h30 à 21h30 et à l'Esplanade le 14 juillet de 16h à 17h.

Tango Argentin

L'histoire du Tango Argentin, saga écrite par Guy Reichardt sera interprétée par les 40 danseurs de Solo Tango de la MJC des 4 Bornes, mercredi 16 juin à 20h30 à l'Opéra Théâtre de Metz. Billetterie et réservations à la MJC des 4 Bornes du lundi au vendredi de 14h à 18h. Entrée 10€.

Exposition

L'atelier de gravure « La Bottega », 20 rue Taison, propose une exposition de calligraphie contemporaine par Stéphane Alfonsi, jusqu'au 15 août. Ouvert du mardi au samedi de 15h à 18h et sur RDV au 06.13.12.41.36.

Concert

Florilège des plus beaux chants à Marie par la Chorale Jubilatatio sous la direction de Malou Diomède, samedi 14 août à 20h30 en la paroisse Saint-Martin.

Carrefour

L'association Carrefour s'installe samedi 12 juin de 11h à 17h sur le parvis du Centre Pompidou-Metz avec son Instrumentarium pour faire découvrir aux enfants la joie de jouer de la musique en orchestre. Seront présentés les harpes laser, le cristal sonore et la grille Baschet, l'arc Baschet, les tubes résonnants, les synthétiseurs et plein d'autres merveilles à découvrir. L'Instrumentarium est ouvert dès l'âge de 20 mois, tous les mercredis.

Semaine de la Musique

L'Association Carrefour propose des concerts, karaoké, infos sur les métiers liés à la musique, projection d'une comédie musicale, écritures de textes pour mélodies, et un spectacle de théâtre intitulé « Une histoire de ON », du 21 au 26 juin. Le repas musical du midi, le lundi 21 juin, sera ouvert aux personnes souhaitant déjeuner, uniquement sur réservation au 03.87.75.07.26.

PLU

L'enquête publique sur la modification n°3 du PLU se déroulera du 15 juin au 16 juillet 2010 inclus à la Mairie de Metz, 1 place d'Armes. Le commissaire-enquêteur recevra à la Mairie, mardi 15 juin de 9h à 12h, samedi 26 juin de 9h à 12h, lundi 28 juin de 15h30 à 18h30, mercredi 7 juillet de 11h30 à 14h30 et vendredi 16 juillet de 9h à 12h. Le dossier de modification est consultable sur <http://ce.daget.free.fr>.

Permanences des élus à l' Hôtel de Ville

Olivier Payraudeau – Adjoint de quartier
jeudi, vendredi et sur RDV

Collecte des ordures ménagères

La sortie des sacs s'effectue entre 19h et 19h30 pour la collecte du soir et avant 6h ou la veille au soir pour la collecte du matin. Pour connaître les heures de collecte dans votre rue, contactez SOMERGIE au numéro vert gratuit 0.800.874.667 ou rendez-vous sur www.somergie.fr ou www.metz.fr.
Renseignements : Metz Métropole au 03.87.20.10.10 ou www.metzmetropole.fr.

Mise à disposition de défibrillateurs

- Rue des Remparts
- Hôtel de Ville
- Rue de l'Abbé Risse
- CCAS, rue du Wad Billy
- Archives Municipales, rue des Récollets
- Hôtel de Gournay, 9 rue du Grand Cerf
- Marché couvert
- Capitainerie du port, Quai des Régates



Clubs seniors

Association Seniors Temps Libre

9 rue du Grand Cerf
Responsable du Pôle Evénements :
Rosa Carlino
Tél. 03.87.75.06.32
Tél. : 03.87.75.11.48

Association du Pontiffroy

1 rue Saint-Clément
Présidente : Marie-Thérèse François
Tél. 06.74.98.62.28 le jeudi de 17h à 18h

Club "Sainte-Ségolène"

20 En Jurue
Responsable : Reine Burtin
Tél. 03.87.36.17.02
Ouverture : De juillet à août le jeudi de 13h30 à 17h

Concours Photos Seniors dans la cité



Vous êtes photographe amateur ou faites partie d'un club photos messin ?

Faites-nous parvenir 2 clichés non-retouchés sur le thème « **Seniors dans la cité** » et remportez un des prix mis en jeu par le CCAS, la Ville de Metz et la Fédération des Commerçants.

→ Retirez un dossier d'inscription au CCAS de Metz ou téléchargez-le sur le site www.ccas-metz.fr

→ Date limite de participation : **vendredi 3 septembre 2010 à 12 h.**

CCAS de Metz
Direction des Retraités et des Personnes Agées
22/24 rue du Wad-Billy - 57000 Metz
Tél. : 03 87 75 53 12 - www.ccas-metz.fr

CONCOURS PHOTO

« Seniors dans la cité »

Dans le cadre de la Semaine Bleue 2010, le CCAS de Metz lance un grand concours photo sur le thème « Seniors dans la cité ». Pas de thème particulier, le concours donne libre cours à l'imagination des participants pour permettre une large interprétation. Il est ouvert aux photographes amateurs messins (toutes générations confondues) et aux clubs de photographie messins. Le nombre de clichés sera limité à deux par participant dans un format précisé sur le règlement du concours. Le dossier d'inscription est à retirer dès à présent auprès du CCAS de Metz ou à télécharger sur le site www.ccas-metz.fr. Les auteurs devront faire parvenir leurs images au CCAS de Metz avant le vendredi 3 septembre 2010 à 12h. Renseignements : CCAS de Metz / Direction des Retraités et des personnes Agées, 22/24 rue du Wad-Billy. Tél. : 03.87.35.57.90 / contact@ccas.mairie-metz.fr / www.ccas-metz.fr.



ORIENTATION

Rendez-vous dans les C.I.O.

Plus de 500 Centres d'Information et d'Orientation proposent en France des services publics gratuits sous la tutelle des Ministères de l'Education Nationale et de l'Enseignement Supérieur et de la Recherche. À Metz, deux CIO existent : celui de Metz Centre Gare, 6 rue François de Curel (Tél. : 03.87.75.33.94) et celui de Metz Les Roches, 27 rue des Roches (Tél. : 03.87.63.98.41). Ils disposent tous deux d'un espace documentaire en libre accès, de ressources documentaires variées, de logiciels d'aide à l'orientation et d'un accès à l'information par Internet. Les Conseillers d'Orientation-Psychologues y assurent des activités de conseil en orientation et des activités d'information sur les études, les formations professionnelles, les qualifications et les professions en lien avec l'ONISEP (www.onisep.fr). Ils proposent également des entretiens personnalisés pour aider les jeunes et les adultes à élaborer des projets d'avenir et à construire des parcours de formation.

IDENTITÉ VISUELLE

L'OPAC change de logo

Créé en 1924, l'OPHLM de la Ville de Metz, plus connu sous le nom d'OPAC de Metz, a changé de nom pour devenir depuis le 3 mars dernier, Metz Habitat Territoire. Une appellation composée de « Metz » en référence à sa collectivité de rattachement, d'« Habitat » qui est son cœur de métier et de « Territoire » qui souligne son implantation sur le territoire messin et celui de l'agglomération. La recherche de la nouvelle identité a été définie en interne, tout comme la création du logo, plus coloré, d'un graphisme plus moderne renouvelant l'image institutionnelle de l'office. Avec sept agences décentralisées et deux cents collaborateurs, Metz Habitat Territoire gère aujourd'hui 13 171 unités de location, dont 10 469 logements familiaux sociaux implantés sur 23 communes du département mosellan. Pour accompagner ce changement, l'organisme développera prochainement son site Internet.



TÉLEX

PLU

L'enquête publique sur la modification n°3 du PLU aura lieu en juin 2010. Pour plus d'informations, contactez le service Urbanisme Prévisionnel et Opérationnel au 03.87.55.50.55.

TÉLÉVISION

L'arrêt analogique des émetteurs de télévision aura lieu le 28 septembre prochain. Renseignements : www.tousaunumerique.fr.

CONCOURS

Le jury du concours « Mon potager à l'école » passera dans les établissements scolaires début juin. La remise des prix aura lieu avant les vacances d'été.

RENDEZ-VOUS

Salon de la solidarité

La deuxième édition du Salon de la Solidarité se tiendra au Cloître des Récollets les 11, 12 et 13 juin et permettra à l'ensemble des associations humanitaires de se présenter, et pourquoi pas, de séduire de nouveaux bénévoles. L'année dernière, 2 000 visiteurs se sont donné rendez-vous au Salon et 1 000 d'entre eux se sont déclarés volontaires pour agir au sein d'une des 46 associations présentes. Elles seront un peu plus nombreuses cette année, puisqu'une soixantaine d'associations sont annoncées. Aux côtés du Conseil Municipal des Enfants, Jetsun Pema, Premier Ministre du Gouvernement du Tibet en exil et sœur cadette de Sa Sainteté le Dalaï Lama, sera la marraine de cette seconde édition. Elle animera une conférence le samedi matin, tout comme son mari, son Excellence Tempa Tsering, grand acteur de l'humanitaire, Ambassadeur et Représentant Officiel de Sa Sainteté le Dalaï Lama. Mario Gervasi, Ambassadeur de l'Unesco, André Catillon, de la direction de la langue au Ministère de la Culture, Véronique Jeannot, actrice et présidente d'associations ainsi que Maud Fontenoy, navigatrice et représentante de la Fondation Nicolas Hulot nous feront également honneur de leur présence. Le salon sera inauguré par Dominique Gros, en présence de Jetsun Pema, vendredi 11 à 18h30. Il sera ouvert au public le samedi 12 et le dimanche 13 de 10h à 18h. Pendant la durée du Salon, des conférences sur le thème de l'humanitaire se dérouleront au Grenier des Récollets et au Grand Salon de l'Hôtel de Ville.

DICRIM

Informez sur les risques majeurs

Depuis de nombreuses années, la ville n'a heureusement pas eu à déplorer d'importantes inondations ou de graves accidents technologiques. Cela pourrait faire oublier aux Messins la probabilité de ces risques et les bons réflexes à avoir en cas de problème...

Afin que la vigilance collective soit préservée et que la réactivité soit au rendez-vous en cas de crue centennale ou d'un accident industriel majeur, la Ville doit veiller à la diffusion de l'information préventive et faire en sorte que chacun soit acteur de sa sécurité, qu'il sache comment anticiper, comment reconnaître une alerte, comment se protéger et se comporter. Le Document d'Information Communal sur les Risques Majeurs (DICRIM) destiné à la population fait partie des outils utiles à l'entretien de cette mémoire. Il recense les principaux risques majeurs auxquels nous pouvons être confrontés : risques naturels (inondations, glissements de terrain, tempêtes) ainsi que les risques technologiques (risques industriels, risque nucléaire, transport de matières dangereuses). Il localise les zones potentiellement à risque et décrit les mesures de prévention prises par la Ville de Metz ainsi que la conduite à tenir en cas de danger avéré. Rédigé pour la 1^{ère} fois en 2007, sa version 2010 est disponible à l'Hôtel de Ville, en Mairies de Quartier sur demande et sur www.metz.fr, rubrique : « au quotidien ».

CÉLÉBRATION

Vive les mariés

La Ville de Metz partage depuis 1982 le bonheur des couples fêtant leurs Noces d'Or (50 ans de mariage) et leurs Noces de Diamant (60 ans de mariage). Un événement marqué par une cérémonie qui se tiendra dimanche 24 octobre à 11h dans le Grand Salon de l'Hôtel de Ville, en présence de Dominique Gros, Maire de Metz, Conseiller Général de Moselle. La Municipalité invite toutes les personnes concernées (il faut résider à Metz et s'être marié en 1950 ou 1960, quel que soit le lieu de mariage) à se faire connaître auprès des services de la Mairie avant le 4 octobre. Renseignements au 03.87.55.53.47.

EMILIE GEORGE

NOCES D'OR - NOCES DE DIAMANT

Coupon-réponse à renvoyer à la Mairie de Metz avant le 4 octobre 2010
Service Fêtes et Cérémonies, B.P.21025 - 5736 Metz Cedex. Tél : 03 87 55 53 47

Nom, Prénom (M. et Mme)

Adresse exacte n° rue

Code Postal Ville Tél.

Se sont mariés le / / à

Date / / Signature :

Ce coupon doit obligatoirement être accompagné d'une copie de l'acte de mariage ou du Livret de Famille.

CENTRE POMPIDOU-METZ LE PUBLIC CONQUIS

Un mois après l'ouverture du Centre Pompidou-Metz, l'exposition «Chefs-d'œuvre ?» suscite l'engouement général. Retour sur les journées inaugurales et premières impressions ...





100 000 VISITEURS

Ils sont venus en nombre célébrer les journées inaugurales... de la Grande Région mais aussi de toute la France, d'Europe et parfois de plus loin encore. C'est ainsi que l'on a pu entendre les accents anglais, italien mais aussi japonais, chinois, américain et australien résonner dans ce haut lieu de culture. Fréquentation record du côté des hôtels qui affichaient complet pour l'occasion.

SUIVEZ LE GUIDE

De drôles de bestioles ont investi les rues du centre-ville à l'initiative de la Fédération des Commerçants, soutenue par Metz Métropole Développement, la CCI, la Chambre de Métiers, l'Office de Tourisme, le Centre Pompidou et les Gestionnaires des parkings.

Des comosores géants ou dinosaures gonflables ont jalonné les rues du centre piétonnier pour accompagner les visiteurs aux portes du Centre Pompidou. Une invitation à l'art pour le moins contemporaine.

NUIT MAGIQUE

Samedi 15 mai à la nuit tombée. 10 000 personnes déploient leurs parapluies éclairés pour rendre hommage en direct à la prouesse architecturale de **Shigeru Ban** et **Jean de Gastines**. Une performance signée de l'artiste espagnole **Maidier Lopez** qui s'est notamment illustrée sur le parvis du Guggenheim de Bilbao.



A LA PARADE

Le Graouilly était de la partie, pour emmener la parade des enfants à travers les rues de la ville jusqu'aux abords du Centre Pompidou. Une ambiance festive, orchestrée par **Jean-Christophe Massinon** et la **Fanfare des Couche-Tard**, à laquelle les parents n'ont pu résister.

EN LIVE

50 000 personnes étaient présentes sur le parvis des Droits de l'Homme tandis qu'**Aphex Twin** et **The Books** galvanisaient la foule. Deux concerts pour une soirée unique que n'auraient manqué pour rien au monde les fans de musique électronique et pop expérimentale.



SOUS LES SUNLIGHTS

A tout seigneur tout honneur, c'est le **Groupe F** qui a été choisi pour couronner la soirée inaugurale. C'est la troisième fois que le célèbre artificier enchante le ciel messin de ses tableaux pyrotechniques. Et comme à chaque occasion, la magie opère... particulièrement pour souligner les courbes de la charpente du Centre Pompidou-Metz.

CATHERINE MORHAIN



30 ANS D'ANIMATION !

Voilà déjà trente ans que l'Animation Estivale rythme les étés messins et donne aux jeunes l'occasion de découvrir de nouvelles activités ludiques et sportives durant les vacances. Elle aura lieu cette année du 5 juillet au 13 août avec de belles surprises en perspective.

La trentième édition sera marquée par la simplification des démarches d'inscriptions et par une offre accrue et renouvelée d'activités proposées aux jeunes messins. Désormais, les pré-inscriptions se feront via le site <https://estivales.metz.fr> à partir de la deuxième quinzaine de juin. Un code d'accès vous sera délivré lors de votre passage en Mairie de Quartier ou à l'Hôtel de Ville pour retirer votre carte. Il vous permettra de vous inscrire en temps réel aux activités proposées sur le site et de vérifier directement la disponibilité des places. Les personnes n'ayant pas d'accès à Internet pourront se rendre en Mairie de Quartier pour effectuer la démarche en ligne.

AU PROGRAMME

Les jeunes messins n'auront que l'embarras du choix grâce à la centaine d'activités proposée cette année. Au rang des incontournables, ils retrouveront (parmi tant d'autres !) l'aviron, l'athlétisme, l'équitation, l'escrime, l'escalade, le handball, le golf, la pêche, le tennis ou encore la voile pour les activités sportives et les arts plastiques, l'architecture en origami, la photographie argentique, le théâtre, la bande dessinée, la musique, le chant ou la vidéo pour les activités culturelles. Certaines actions initiées en 2009 seront reconduites, comme les semaines découverte « sportive », « culturelle », « activités nautiques et de plein air », « sciences et nature » et « énergies urbaines », dont la fête est prévue le 31 juillet sur le site de Metz Plage et le Raid Metz Aventure le 23 juillet pour une centaine d'adolescents.

NOUVEAU

L'aventure sera le maître mot des quatre nouvelles soirées « Bivouac » organisées les 12 et 15 juillet, 10 et 12 août. Sur le principe de l'installation d'un campement en milieu naturel, huit jeunes se retrouveront ensemble pendant 22 heures (départ 14h et retour le lendemain 12h) pour une randonnée d'orientation avec boussole et balise, construction d'un bivouac, nuit en hamac ou sous la tente, repas trappeur avec feu de camp et animation sur le thème de la nature. Des ateliers culturels novateurs feront également leur entrée avec le light painting et l'atelier de gravure non toxique ainsi que des projets liés à l'environnement (fabrication de fours solaires, animations autour de la biodiversité, éveil à la nature ...). Enfin, un lien sera fait avec l'opération Metz Plage sur des activités telles que l'accrobranche, l'aviron, le beach-volley ou le kayak.

EN PISCINE...

Des animations aquatiques sont proposées dans les piscines municipales messines tout au long de l'été et durant chaque vacances scolaires. Au programme : parcours aquatiques, palmes, volley, water polo, parcours sous-marin, concours de vitesse, plongeoir, kayak, baptêmes de plongée, tapis, ponts et toboggans pour petits et grands ! Renseignements sur www.metz.fr.

> Renseignements :

Service Animation, Jeunesse, Education Populaire et Vie Etudiante

Tél. : 03.87.55.56.47

<https://estivales.metz.fr>

ÉMILIE GEORGE

> IL A DIT...



"Nous avons souhaité créer une réelle synergie entre les dispositifs d'animation pour proposer aux Messins un véritable été magique.

Grâce à la mobilisation de tous les services, le temps de l'été à Metz devient un vrai temps fort de l'animation de la ville"

Thomas Scudéri, Adjoint au Maire chargé de l'Animation et de la Jeunesse.



À LA RENCONTRE DES EMPLOYEURS

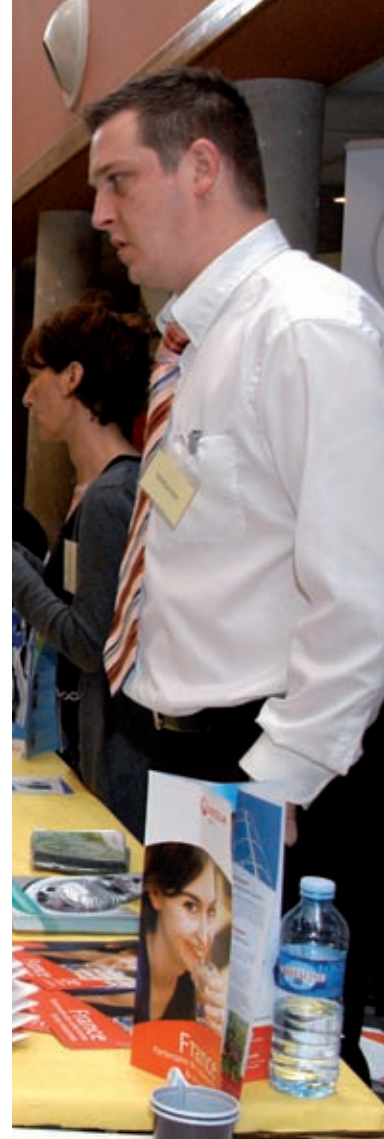
Afin d'aider les personnes en recherche d'emploi, la Ville de Metz organise un Forum des Métiers et de l'Emploi, le 10 juin prochain au Centre Social du Petit Bois.

Initié par la Ville de Metz en partenariat avec la Mission Locale de Metz et Pôle Emploi, le forum s'adresse à toute personne à la recherche d'un emploi. Une belle occasion pour les demandeurs de rencontrer des représentants de nombreuses entreprises et institutions comme la police, l'armée, le bâtiment, l'industrie, la logistique ou le service aux entreprises. Ces échanges permettront de présenter différents métiers et de proposer une vision directe des emplois disponibles. Le forum sera aussi l'opportunité de trouver un stage auprès de certaines entreprises et d'obtenir des renseignements sur des formations professionnelles.

> Renseignements :
Service Délégation à l'emploi
et à la formation professionnelle
Tél : 03.87.68.26.26
www.metz.fr

Forum Emploi
Centre Social du Petit Bois
5 rue du Dauphiné à Metz-Borny
Jeudi 10 juin
De 9h à 12h et de 13h30 à 16h30

ÉMILIE GEORGE



ECO-QUARTIER CERTIFIÉ

Une convention va être signée le 16 juin prochain entre l'organisme CERQUAL et la Ville de Metz. À la clé, la certification des logements du futur éco-quartier des Coteaux de la Seille.

Garantir les qualités environnementales et thermiques des logements situés sur les Coteaux de la Seille, tel est l'objectif de la convention de partenariat qui va être signée entre l'organisme CERQUAL et la Ville. Ce nouveau quartier, dont la création a été approuvée par délibération du Conseil Municipal de mars 2007, est principalement destiné à l'habitat. Il offrira entre 1 500 à 1 600 logements neufs qui devront intégrer des exigences environnementales fortes, notamment sur le plan de la performance énergétique. Le principe est d'imposer pour les programmes immobiliers à venir une certification aux normes NF Logement Démarche Haute Qualité Environnementale (HQE). En contrepartie, la ZAC prendra en charge une partie du coût de ces certifica-

tions sur la base de conventions qui seront signées avec les promoteurs retenus au fur et à mesure des opérations (prise en charge à 50 % maximum pour les premières opérations).

L'une des orientations stratégiques identifiée à cette occasion est la prise en compte systématique du développement durable dans les opérations d'aménagement. L'éco-quartier des Coteaux de la Seille entend ainsi répondre aux besoins de nouveaux logements tout en tenant compte de l'ensemble des dimensions du développement durable à l'échelle d'un quartier. Le projet s'inscrit dans le cadre de la démarche de développement durable et de l'Agenda 21, que la Ville de Metz a initié

CATHERINE MORHAIN





TEL UN GUÉPARD

La course du Guépard, le félin semble voler, effleurer le sol, caresser la terre, glisser dans l'air. C'est l'art du sprinter, raccourcir le temps de contact pour aller plus vite. Imaad Hallay est de ceux-là, coureur vif, puissant et fin, jeune athlète mosellan qui depuis mars 2010, est champion de France du 200 mètres.

De la technique, de la souplesse, de nombreuses heures d'entraînement, Imaad Hallay le sait, aujourd'hui s'il veut atteindre d'autres sommets, il lui faut s'entraîner toujours plus. Un champion Olympique a dit un jour « nous aimons tous gagner, mais combien aiment s'entraîner ? ».

C'est sans doute ce qui anime Patrice Ragni, découvreur de talents, entraîneur inspiré. Entre lui et Imaad se construisent une relation forte, une relation complice et un projet. Un projet pour avancer, pour progresser, pour conquérir. Lorsque Patrice Ragni fixe un objectif de performance ou d'effort à fournir, Imaad Hallay n'a de cesse de le dépasser. Pourtant il n'en a pas toujours été ainsi. Imaad est venu tard à l'Athlétisme, un peu en dilettante. Rapidement sans vraiment forcer, les premiers succès sont arrivés, mais pour aller plus loin, il faut faire des sacrifices. Entre des études d'ingénieur et les émois du printemps de la vie, difficile de se priver du peu de temps qu'il reste. Il y a eu un temps de réflexion, dans le calme, la sérénité, un moment de doute « j'ai eu le sentiment de passer à côté de quelque chose » confie-t'il. Parfois il faut s'éloigner de tout, pour se rapprocher de l'essentiel. C'est ce qui s'est passé, une prise de conscience pour un choix de vie.

Pas étonnant que son idole soit **Michael Jordan**, basketteur de légende, athlète doué, appliqué et consciencieux, tout en finesse, auteur d'accélération fulgurantes, capable de s'élever dans les airs, d'y rester suspendu. Imaad a sept ans, lorsqu'il le découvre à la

télé aux Jeux Olympiques de 92. L'équipe de basket américaine, la fameuse Dream Team survole la compétition, gagne tout, laissant en moyenne ses adversaires à 44 points d'écart, un rêve.

Les écarts, toujours question d'écarts, entre les styles, entre les chronos, entre les coureurs. Pour le 200 mètres pas de droit à l'erreur, et ce dès le départ, tonique, puis de la mise en action et de l'effort musculaire à fournir, jusqu'à la conservation de la vitesse. Pour beaucoup le geste idéal, est d'arriver quasiment à ne pas plier le genou. Pour Imaad, l'important « c'est de parvenir à une justesse de course, une précision sensible, technique, d'être fort psychologiquement ». Pour cela, il dit « beaucoup écouter son corps » à la recherche d'une grande sérénité, un mot qu'il utilise abondamment. Avant une grande compétition, la sérénité devient plus fondamentale que le développement musculaire.

Pourtant il a pris du volume, trois kilos de muscle en quelques mois, fruit de cet entraînement intensif. Pas question de muscler uniquement les jambes, c'est tout le corps, le torse, les bras, car les puissances doivent se répondre. Il n'oublie pas que le record d'Europe est toujours détenu depuis 31 ans, par un coureur frêle et chétif, un certain **Pietro Mennea**, un athlète d'un autre temps. Aujourd'hui, ce sont des coureurs plus volumineux, plus médiatiques qui font l'actualité. Comme le Jamaïcain **Usain Bolt**, l'homme le plus rapide du monde, un bolide. Imaad lui préfère **Tyson Gay**, ce dernier doit toujours

s'accrocher pour aller inlassablement chercher la fusée Bolt, un effort terrible qui force le respect.

Imaad est champion de France et il détient pour l'instant le record de Lorraine. Sa marge de progression est importante, avec 21 secondes et 44 centièmes, son record, obtenu alors qu'il était blessé à un tendon, la possibilité de réaliser d'autres performances est encore grande.

Pour cela il ne lâchera rien, bien décidé à en découdre dès cet été, dès les prochaines compétitions estivales.

Alors, ce jeune homme né à Uckange il y a 25 ans, s'élancera tel un Guépard sur les pistes de sprint, foulée puissante, dynamique, à la recherche de la position idéale, pour frôler la piste et parvenir à une fluidité parfaite. **Jesse Owens** le champion olympique de 1936 disait déjà « Je cours comme si le sol me brûlait les pieds ». Souhaitons à **Imaad Hallay** les mêmes sensations.

FABIO PURINO

QUEULEU

Marche de la Cuculotinne

L'ASPTT Metz en collaboration avec la Ville de Metz, organise la 2^e édition de la Marche, le 20 juin prochain, sous le signe de «la biodiversité, à la découverte des cinq sens». Cette randonnée pédestre et populaire, ouverte à tous, présentera deux parcours modifiés (par rapport à la 1^{re} édition) de 10 et 15 km, et se déroulera toujours dans le quartier de Metz Queuleu. La journée sera rythmée par des animations musicales, des relais copieux avec des stands, buvettes, brochettes et spécialités locales. Un grand concours photo, un concert de l'Harmonie Municipale et un passage devant le Centre Pompidou-Metz sont également prévus au programme. Départ à l'ASPTT Metz dès 8h. Tarif: 3€ par personne et 10€ le repas assis (buffet froid). Inscription possible le jour même ou au préalable par courrier (y joindre le règlement) sur coupon d'inscription (à télécharger sur <http://cuculotinne.over-blog.com>) ou sur place (secrétariat ASPTT Metz).

Renseignements au: 03.87.66.88.66
ou à metz@asptt.com.

Grande vente déballage
Organisée par l'Association des Commerçants de Triangle Impérial

Les grandes marques descendent dans la rue!
Samedi 19 juin
de 9 h à 19 h

Rue du Sablon Rue Antoine
Rue Pasteur

Le Triangle Impérial
www.triangle-imperial.fr

CENTRE-VILLE

Galerie HD14

Pour Charles Klein l'art commence à 5 ans sous l'œil attentif de son père lui-même artiste peintre. Puis son goût pour le voyage et la spiritualité lui fera découvrir nombre de pays et cultures. À Florence, un ami peintre lui apprendra la peinture florentine de la Renaissance. De retour en France, installé à Paris dans le quartier latin, il fera partie d'un groupe de peintres à l'atelier de la Verrière. Charles fera deux fois le prestigieux Salon d'Automne au Grand Palais à Paris. En 1974, il participera à la Biennale de la jeune peinture et obtiendra le prix de la meilleure critique décerné par le Louvre et le Figaro. Son art est désormais en quête de pureté, une recherche de l'essentiel. Sa démarche est philosophique, empreinte de poésie, de rêverie et de contemplation. Souvent par diptyque ou triptyque, les toiles de Charles Klein, aux fonds très blancs, très purs, se racontent. Ses œuvres sont visibles jusqu'au 24 juillet à la Galerie HD 14, 14 rue aux ours. La semaine de 9 à 12h et de 14h à 18h/ le samedi de 11 à 19h. Renseignements au 03.87.50.74.00.

ÉMILIE GEORGE

ARTS'N SPORTS

Découvrez les grandes associations sportives messines des Arènes, lors du spectacle familial Arts'n Sport, dimanche 13 juin.

Spécialement créé par et pour les associations sportives évoluant aux Arènes de Metz, le spectacle Arts'n Sport est l'événement sportif et culturel à ne pas manquer. Une belle opportunité pour découvrir de grandes associations sportives messines au travers de disciplines plus ou moins connues mais toutes aussi spectaculaires et dignes d'intérêt. Non sans rappeler la Nuit des Arts Martiaux ou encore de grands festivals culturels bien connus, le show sera basé sur des démonstrations dynamiques et spectaculaires d'arts martiaux (katas, com-

bats, autodéfense chorégraphiée, casses, danses folkloriques), de danses (Hip-hop, orientale, africaine et contemporaine) et de gymnastique acrobatique (présentation des disciplines du Championnat du monde 2010 prévu aux Arènes).

ASSOCIATIONS PARTICIPANTES

Alliance Judo Metz, Association de Regroupement des Écoles d'Art Martial Traditionnel, Budokai Metz, Budokan Metz, Association DADA, Handisport Metz, Karaté Club de

Metz, Metz Gym et Comité Régional Gymnastique, Nan Bara, Ryu Tai-Jitsu Lorrain, Metz Judo Jujitsu, Ryu No Torri.

ÉMILIE GEORGE

> Arts'n Sports
Dimanche 13 juin à 14h
Arènes de Metz - Entrée libre
Placement libre assis

TRAIL DU SAINT-QUENTIN

La sixième édition du Trail du Saint Quentin organisée par l'Athlétisme Metz Métropole (A2M) et sa section loisirs « Courir à Metz Métropole », aura lieu samedi 12 juin.

De nombreux participants s'étaient donné rendez-vous l'année dernière pour cette course nature, dont la vocation est de faire découvrir un des plus beaux endroits de l'agglomération messine, le Mont Saint-Quentin. Situé entre les communes de Scy-Chazelles et Longeville-lès-Metz, le site est un véritable poumon vert et un lieu chargé d'histoire. Du haut de ses 358m d'altitude, le Mont Saint-Quentin représente un belvédère exceptionnel sur la vallée de la Moselle. Ancien terrain de l'armée, il abrite de nombreux ouvrages fortifiés, témoins d'un passé militaire que les coureurs pourront redécouvrir. Les itinéraires proposés emprunteront presque exclusivement des chemins reliant les communes de Plappeville, Scy-Chazelles, Lessy, Châtel-Saint-Germain

ou encore Lorry-lès-Metz. Dans le respect de l'esprit trail, le parcours sera vallonné, majoritairement en forêt ou sous bois et offrira des panoramas et paysages magnifiques à ses participants. Comme pour les éditions précédentes, le départ s'effectuera de la salle communale de Plappeville, 26 rue du Général de Gaulle. L'après-midi se terminera par la remise des récompenses, suivie d'un buffet dînatoire.

> **Courses au programme :**

- 15km pour les néophytes, départ à 17h30.
- 26km, pour les plus aguerris, départ à 17h.

> **Programme et inscriptions sur :**
www.couriramezmetropole.org

> **Renseignements :**

contact@couriramezmetropole.org

QU'EST-CE QU'UN TRAIL ?

Un trail est une course pédestre disputée sur sentiers et chemins balisés et courus en semi-autosuffisance. Le plus souvent, un ravitaillement tous les 20 km est prévu par l'organisation ainsi que quelques points d'eau. Le coureur doit donc prendre en charge une partie de son ravitaillement et courir avec une réserve d'eau (porte-bidon ou camelbak). Les distances varient entre 20 km et 160 km pour les plus longues courses généralement en ligne mais parfois en étape.

ÉMILIE GEORGE

LA COUPE GAMBARDELLA AU FC METZ

Les jeunes espoirs du FC Metz ont remporté la Coupe Gambardella, face à l'équipe de Sochaux. Une victoire remportée sur la pelouse du Stade de France.

Lever de rideau favorable à la jeune équipe du FC Metz qui était opposée au FC Sochaux en finale de la Coupe Gambardella, en marge de la finale de la Coupe de France opposant Monaco à Paris. À l'instar de leurs aînés en 1981 et en 2001, ils ont ramené la coupe dans leurs valises. L'épreuve, organisée par la Fédération Française de Football, est ouverte aux équipes premières catégorie 18 ans des clubs de football français. L'occasion pour les jeunes stars du football de demain de s'illustrer dans une compétition nationale très relevée, à l'image d'Anthony M'Fa, gardien du FC Metz, qui a intercepté les deux premiers tirs au but de Sochaux.

Une victoire en finale de la coupe Gambardella est autant recherchée par les joueurs à

l'aube de leur carrière que par les clubs qui espèrent ainsi démontrer leur capacité à former des jeunes talents. Ce résultat est un bel exploit pour la jeune génération du club messin et une source de fierté pour tous les supporters du FC Metz. Une consécration pour l'équipe et son entraîneur, Olivier Perrin, mais aussi une source de promesses et d'espoir pour ces jeunes et le club qui les a formés.

Les joueurs sont en effet pour la plupart issus des rangs du Centre de Formation, qui a pour principal partenaire la Ville de Metz. Tous les espoirs sont donc permis pour cette équipe, et pour ses joueurs, dont certains viennent de franchir une étape décisive vers une belle carrière professionnelle.

CATHERINE MORHAIN

CALENDRIER SPORTIF

7 juin . 20h30. Arènes de Metz.

Match de Handball masculin France / Egypte

13 juin. 20h30. Arènes de Metz.

Arts'n Sports



TRIATHLON DE METZ

Le coup d'envoi de la 21^e édition du Triathlon de Metz sera donné par les étudiants en sciences de gestion de l'ESM-IAE, les 15 et 16 mai prochains sur le site du plan d'eau.

Depuis vingt ans, les étudiants en Sciences de Gestion et Management de l'IAE de Metz se relaient chaque année pour organiser cette manifestation en collaboration avec le Club de Metz Triathlon. Comme pour les éditions précédentes, l'événement fait date au calendrier sportif messin, grâce aux épreuves ouvertes au public amateur comme confirmé.

LE PLEIN DE SPORT

Que ce soit à pied, à la nage ou à vélo, la discipline séduit par sa polyvalence de nombreux amateurs et professionnels de niveau international. Près de 580 participants avaient répondu présent à l'édition 2009. Cette année, les étudiants de l'ESM-IAE en attendent tout autant avec les six épreuves qui ponctueront le week-end. Le samedi sera plutôt axé sur la découverte de la discipline avec le Run and Bike et le Triathlon Découverte en relais alors que le dimanche donnera une part plus importante à la compétition avec le Sprint et l'épreuve phare de Courte Distance. Diverses animations viendront égayer ces deux jours autour d'un village avec stands de restauration, tombola et Jorkyball. Un concert organisé le samedi soir en collaboration avec les étudiants du projet Musicofolies permettra au public messin de découvrir de nouveaux groupes locaux. Outre la promotion de la discipline, cette 21^e édition sera aussi l'occasion de rappeler les formations en management dispensées à l'ESM-IAE.

ÉMILIE GEORGE

> Renseignements :
www.triathlon-metz.com
et triathlonmetz@gmail.com

PROGRAMMATION

SAMEDI 15 MAI

15h : Run & bike

Course de VTT sur 9 km en binôme avec un seul vélo. Epreuve ouverte à tous. L'équipe pourra à souhait se relayer à pied et à vélo pour franchir ensemble la ligne d'arrivée.

17h : Triathlon vert découverte en relais

250 m nage / 8 km VTT / 2 km course à pied.

Par équipe de trois concurrents effectuant chacun une discipline. Ouvert aux licenciés et non-licenciés de benjamin à vétéran.

DIMANCHE 16 MAI

9h30 : Triathlon sprint

Course individuelle : 500 m nage / 20 km vélo / 5 km course à pied. Cadets à vétérans. Ouvert aux licenciés et non-licenciés.

12h : Triathlon vert avenir 1

Course individuelle Pupilles – Poussins.
75 m nage / 2km VTT / 400 m course à pied.

12h30 : Triathlon vert avenir 2

Course individuelle Benjamins Minimes.
200 m nage / 4 km VTT / 1200 m course à pied.

14h : Triathlon courte distance

Course individuelle : 1500 m nage / 38 km vélo / 10 km course à pied. Juniors à vétérans.



CALENDRIER SPORTIF

14 mai. 20h. Stade Saint-Symphorien.
FC Metz – Vannes

1er juin. 20h. Complexe Saint-Symphorien.
Tennis de table – Pro B Messieurs contre St Louis
Tennis de table – Pro B Dames contre Marly-Elancourt

5 juin. Stade de Rugby Club de Metz Moselle
Tournoi de rugby à 7 ouvert à tous (licenciés ou non).
Infos et réservation : www.7metz.e-monsite.com

7 juin. Arènes de Metz.
Match de Handball masculin France / Egypte

«UN DESTIN POUR METZ»



POMPIDOU : UN ENTHOUSIASME PARTAGÉ

Près de 100.000 visiteurs fin mai, voici en chiffres le succès de la période inaugurale du Centre Pompidou-Metz.

On ne peut qu'être satisfaits devant un tel succès dont -évidemment pour notre part- nous n'avions jamais douté !

Mais, comme Saint-Thomas, nombreux ont été ceux qui attendaient de voir, pour croire. L'enthousiasme est d'abord le vôtre, c'est-à-dire celui du public. Mais ce fut également celui de Jean-Jacques AILLAGON et Jean-Marie RAUSCH, que nous avons mentionnés dans notre message précédent, et qui sont les initiateurs de ce beau projet. Le Président de la République a, lui-même, rendu « hommage à Monsieur AILLAGON et Monsieur RAUSCH qui ont porté cette idée » ajoutant qu'« on ne s'abaisse jamais à rendre à César ce qui est à César ». Nicolas SARKOZY a aussi souligné que la France continuait, en ces temps difficiles, à investir dans la culture car « la culture en France est un des éléments du développement économique... ». Là encore, je soulignerai l'identité de nos points de vue.

Enthousiasme aussi que celui de Laurent LE BON, Directeur et Commissaire de cette exposition « Chefs d'Oeuvre ? » qu'il signe avec intelligence, comme toutes les expositions qu'il a déjà réalisées. Enthousiasme de la presse et surtout du public local et international. J'ai songé alors à la satisfaction qui aurait été celle de Madame Claude POMPIDOU si elle était encore de ce monde, tant fut grand, pour elle, le plaisir de la pose de la Première Pierre du Centre de Metz... Le reste, pour le futur, à consacrer des expositions toujours aussi remarquables, qui seront les véritables moteurs de son avenir.

Il nous faudra aussi conforter nos efforts d'investissements pour bénéficier des retombées économiques du Centre : Palais des Congrès, succès de la ZAC de l'Amphithéâtre, infrastructures, etc...

Pour cela, Metz doit investir pour demain et non trop dépenser pour son simple fonctionnement d'aujourd'hui.

Mais nous pourrons en reparler ensemble au cours de trois réunions de quartiers, auxquelles vous êtes cordialement invités, et dont vous trouverez, ci-dessous, les informations.

Alors, à bientôt. **Patrick THIL**

Le Groupe « Destin pour Metz » a plaisir à vous inviter aux réunions suivantes, qui se tiendront de 19 H à 20 H 30 :

. Mercredi 23 Juin, Salle Polyvalente Mairie de Quartier Queuleu/Plantières 1, rue du Roi Albert.

. Mardi 29 Juin, Centre Saint-Denis de la Réunion, 2, route de Lorry, Metz-Devant-les-Ponts.

. Vendredi 2 Juillet 2010, Centre République, 4-6, rue des Robert, Metz-Sablou.



Michèle Lety



Myriam Sagrafena



Khalifé Khalifé



Dominique Boh-Petit



Anne Stémart



Jérémy Aldrin

GRUPE MUNICIPAL «METZ DEMAIN»



INTERCOMMUNALITÉ : RESPECTER LE CHOIX DES COMMUNES

L'Aire Urbaine Metz Thionville Briey, n'est autre qu'une couche supplémentaire dans le mille feuille administratif territorial.

Partant du constat que les grandes villes de Lorraine étaient absentes des Métropoles identifiées par le Comité Balladur, et qu'entre Paris et Strasbourg, nous n'avions aucune lisibilité, les élus de ces grandes villes ont engagé une démarche

Marie-Jo Zimmermann

conjointe auprès de l'État, pour faire valoir la dynamique de métropolisation qui pourrait s'engager en Lorraine.

Aussi, compte tenu des coopérations existantes, en cours ou à venir, entre les villes et les territoires, compte tenu également des caractéristiques géographiques, démographiques, économiques de ces mêmes espaces, et surtout compte tenu des projets communs.

Or, c'est à chaque commune, chaque communauté de communes et chaque communauté d'agglomération que doit revenir la décision d'éventuelles modifications du redécoupage intercommunal qui la concernent et non à cette nouvelle Association.

Mais surtout, pour apparaître au rang des métropoles françaises qui espèrent compter en Europe, c'est d'un dialogue rapproché et de coopérations effectives sur les fonctions majeures que sont : l'enseignement supérieur, la recherche, le développement économique, la santé... et avec la prise en compte d'une réalité économique totalement occultée jusqu'ici, celle de l'emploi frontalier, et nos 42 000 mosellans qui, tous les jours franchissent la frontière pour aller travailler au Luxembourg, le 3ème pôle des lorrains après Nancy et Metz.

C'est tout cela qui peut demain, révéler **une vraie spécificité et conférer à notre ambition métropolitaine une identité singulière.** Et ce n'est pas parce que nous afficherons un score de 600 000 habitants que nous accéderons au rang de grande métropole **mais bien par la dynamique de coopérations innovantes dans des domaines générateurs** d'activités.



Christian Antoine



Nathalie Colin Oesterle



Emmanuel Lebeau



Martine Nicolas



Denis Jacquat



Anne-Noëlle Quillot

GROUPE « ENSEMBLE POUR L'AVENIR DE METZ »



LA SANTÉ POUR TOUS, UN DROIT FONDAMENTAL POUR CHACUN !

« L'un des droits fondamentaux de tout être humain quelles que soient sa race, sa religion, ses opinions politiques, sa condition économique ou sociale, est la possession du meilleur état de santé possible qu'il est capable d'atteindre. »

C'est en ces termes que l'ensemble des Maires

et hauts responsables politiques des villes européennes réunis à Zagreb en 2008 ont affirmé le rôle majeur des Villes pour améliorer le bien être et la qualité de vie des habitants des villes.

La santé est une condition préalable au bien être et à la qualité de vie. Ce « mieux vivre ensemble » que nous mettons en avant depuis deux ans auprès des Messins pour accompagner les actions que nous menons au quotidien. Lutte contre les inégalités et les pauvretés, solidarité envers les plus fragiles, engagement massif en faveur du développement économique et de l'emploi, amélioration de la qualité et du cadre de vie ...

Autant d'axes clefs dans lesquels la nouvelle équipe municipale s'est mobilisée avec toutes ses forces pour relever et accompagner les défis d'aujourd'hui dans un monde où « l'Homme » n'est, pour certains financiers ou grands actionnaires, qu'un « esclave moderne » pour engranger encore plus de bénéfice au détriment de sa qualité de vie et de sa santé.

Alors que les progrès médicaux sont considérables, que l'espérance de vie n'a cessé de croître, le « mal être » et le « mal vivre » sont partout.

La Ville de Metz, s'est, elle aussi investie dans ce combat pour la Santé de tous. Il doit se jouer aussi à l'échelon local, se gagner grâce à cette proximité qui permet une action ciblée et adaptée. Réduire les inégalités, renforcer le lien social, accompagner les actions de prévention et de développement social, améliorer par tous les moyens ce « bien vivre », ce « mieux vivre », voilà le combat des villes d'aujourd'hui.

Notre politique santé à Metz a commencé il y a deux ans par l'élaboration d'un « diagnostic santé » qui a mis en lumière une grande inégalité sociale avec de graves conséquences sur la santé des messins. Nous travaillons aujourd'hui régulièrement avec tous les partenaires pour mettre en place des actions au plus proche de la population, dans les quartiers, avec les bailleurs sociaux, avec la Mutualité française ; les hôpitaux messins, les comités de quartier, les associations de santé...

À l'heure où le gouvernement taille honteusement dans les budgets de la santé et de la prévention, alors que se recréent des inégalités scandaleuses entre les plus riches et ... « les autres » en matière d'accès à la santé, au moment où se met tout doucement en place un système de santé libéral fondé sur l'argent, la Ville de Metz comme de nombreuses villes européennes a décidé d'agir auprès de tous les habitants pour casser, au niveau local, cette immense injustice.

Nous sommes tous acteurs de notre santé, mais aussi collectivement et politiquement responsables de notre bien être et de notre avenir.

Christiane PALLEZ

Maire adjoint en charge de la solidarité, des affaires sociales, de la santé publique et des services aux personnes handicapées.

groupe Ensemble Pour l'Avenir de Metz

<http://www.metzavenir.net/>



APRES LA CRISE – L'AUSTERITE

Les célébrations autour de l'appel du 9 mai de Robert Schuman sont l'occasion de **nous interroger sur la construction de l'Europe qui devait être un espace de coopération, de paix et de solidarité.**

Chacun peut constater que l'euro ne protège que les banquiers, les grandes compagnies d'assurance et les fonds financiers. **Au lieu de résister aux marchés financiers, la commission de Bruxelles anticipe leurs exigences** pour ordonner aux états des cures d'austérités, des sacrifices aux populations.

Le plan de rigueur annoncé par François Fillon aura des conséquences graves pour les salariés des collectivités locales, mais ne touchera pas les privilèges des plus riches ! la réduction des dépenses publiques et sociales va aggraver la crise.

L'Europe a besoin de s'affranchir des logiques libérales. L'Europe est un combat. Les peuples auront raison de résister.

Les élus communistes du groupe Ensemble pour l'Avenir de METZ

Danielle BORI, Laure DUPONT, Jacques MARECHAL, Gilbert KRAUSENER

Groupe Ensemble Pour l'Avenir de Metz

<http://www.metzavenir.net/>



UNE VILLE OUVERTE SUR L'AVENIR

L'inauguration du **Centre Pompidou de Metz** a sans nul doute été l'événement du mois de mai et s'inscrira comme **l'événement de l'année 2010.**

METZ à nouveau visible sur la carte de France et au-delà de ses frontières.

Toutes les forces de la ville sont en mouvement, mouvement de fond générateur d'initiatives comme **le city pass offrant à tous la possibilité de bénéficier d'une visite des musées de la Cour d'Or, du Centre Pompidou, d'une visite guidée de la Ville et d'un ticket journalier pour les TCRM.**

Le **Centre Pompidou de Metz** une vitrine de prestige qui amène à pousser sa porte pour découvrir METZ la sublime et transformer son image en la rendant toujours plus attractive.

Vos élus de la majorité municipale unis au quotidien poursuivent leurs efforts pour inscrire notre cité dans la modernité, dans son temps et ouvrir des perspectives d'avenir au profit de ses habitants.

Stéphane MARTALIÉ – Centre gauche

Vice-président du Groupe EPAM

Thierry JEAN – Centre gauche

Adjoint au Maire

Groupe Ensemble Pour l'Avenir de Metz

<http://www.metzavenir.net/>



PEDAGOGIE DE LA CATASTROPHE ?

La réforme des retraites voulue par le gouvernement est la répétition aggravée de politiques qui ont déjà échoué depuis plus de trente ans : toujours plus de dérégulations et de précarité, de recul des droits collectifs et de concurrence entre salariés et générations.

Reporter l'âge de départ à la retraite est injuste si ne sont pas résolus les difficultés d'insertion des jeunes, le faible taux d'activité des seniors, la pénibilité du travail, les inégalités hommes-femmes. L'ensemble des revenus du capital et du travail doit être mobilisé pour conforter les retraites par répartition : seul choix qui garantit l'égalité de tous. **Au delà, c'est le travail qu'il faut changer, et la place qu'il occupe dans les différents âges de la vie.** Les solutions d'avenir, ne sont pas les mêmes obligations pour tous, c'est tenir compte de la diversité des situations réelles de travail, des besoins et des aspirations de chacun.

Brigitte LEBLAN, René DARBOIS Les verts

Groupe Ensemble Pour l'Avenir de Metz

<http://www.metzavenir.net/>

THÉÂTRE

FLOWERS IN THE MIRROR



OPÉRA-THÉÂTRE DE METZ MÉTROPOLÉ
 VENDREDI 21 & SAMEDI 22 MAI - 20H30
 DIMANCHE 23 MAI - 15H

OPÉRA-THÉÂTRE DE METZ MÉTROPOLÉ
 Par l'Opéra chinois de Sichuan

Mise en scène et scénographie : C. Tordjman, d'après Li Ruzhen
 Spectacle présenté en chinois, avec surtitrage en français

En préfiguration du festival Passages, dont la prochaine édition se déroulera du 10 au 22 mai 2011, à Metz et dans toute la Lorraine, trois représentations de Flowers in the mirror seront données vendredi 21, samedi 22 et dimanche 23 mai. Ce spectacle est mis en scène par Charles et Vincent Tordjman avec la troupe de l'Opéra du Sichuan, de la ville de Chengdu en Chine, d'après le conte fantastique et philosophique de Li Ju Chen, grand classique de la littérature chinoise (1828).

Masques, cracheurs de feu, kung-fu, chants et instruments anciens de la tradition

chinoise se mêlent à l'esthétique contemporaine occidentale, pour faire de cet univers de rêve un formidable spectacle populaire, salué déjà à Luxembourg, Caen, Chambéry...

Un avant-goût du festival, puisque la troupe de l'Opéra du Sichuan de Chengdu était venue en 2007 à Passages : fruit des rencontres que permet le festival, Flowers in the mirror est aussi un bon exemple des histoires de fidélité qui s'y écrivent...

Une rencontre avec Charles Tordjman est organisée à l'issue de la représentation, dimanche 23 mai à 17h.

CONCERT

PUTAIN 20 ANS GALA SCHNITZ PRODUCTIONS

**LES EXCELSIORS + ADOK +
 WONDERLAND + LES WAD-BILLYS +
 LA NEIGE + DJs + SURPRISES !**

SAMEDI 5 JUIN - 21H
 LES TRINITAIRES

En 1990, l'association SCHNITZ voyait le jour avec la sortie du 1^{er} 45 tours du groupe **Excelsiors**. 20 ans plus tard, l'association n'a pas pris une ride et pour le prouver elle soufflera ses bougies aux Trinitaires en compagnie de tous ceux qui ont fait vivre l'association. À cette occasion, les **Excelsiors** se reformeront exceptionnellement, d'autres groupes de la région seront également présents comme les **Wad-Billys** qui ont sorti récemment leur dernier album « Hot Brain ». On retrouvera à leurs côtés les groupes **Wonderland**, **Adok**, **la Neige** et bien d'autres pour un concert inoubliable plein de surprises.

En coproduction avec Schnitz Productions.



IMAGINEZ MAINTENANT

Les 4 jours de la jeune création

DU 1^{ER} AU 4 JUILLET

Cet événement national se déroulera du 1^{er} au 4 juillet dans neuf villes de France métropolitaine et d'outre-mer : Amiens, Basse-Terre, Bordeaux, Grenoble, Lyon, Marseille, Paris, Toulouse et Metz.

PLACE À LA JEUNE CRÉATION

La jeunesse actuelle est porteuse d'une créativité nouvelle qu'il convient de faire connaître et reconnaître. « Imaginez Maintenant » permet à celle-ci de s'exprimer à travers tous les domaines artistiques. Chaque ville accueillant ce projet est relayée par une institution culturelle locale, ainsi chacune d'entre elles voit un ou plusieurs lieux de patrimoine réinvestis et détournés par ces jeunes créateurs. La création se définit ici au sens large du terme : du stylisme à la cuisine en passant par la recherche scientifique, la communication, la scénographie ou encore l'ensemble des domaines artistiques.

EXPÉRIMENTATIONS URBAINES

À Metz, le thème exploité par ces talents de moins de 30 ans sera les expérimentations urbaines. Dans le contexte d'une ville en plein essor, les jeunes investiront des espaces en devenir comme la ZAC de l'Amphithéâtre, interrogeant son potentiel urbanistique et artistique. Grâce à « Imaginez Maintenant », le patrimoine basculera vers l'avenir pendant 96 heures. Une plateforme FORUM sera créée pour l'occasion. Ce lieu ouvert donnera la possibilité d'échanger et se rencontrer autour d'une exposition, d'un centre de documentation, d'une radio, de tables rondes, d'un espace de projection avec une programmation vidéo... Ce double espace a été conçu par l'Atelier WS. La réalisation du collectif d'architectes La Ville Rayée avec le designer culinaire Julie Rothhahn, GROUP FORM/PLATEFORME SE RESTAURER prendra la forme d'une vaste nappe de pique-nique. Cette véritable expérience culinaire permettra la découverte de saveurs inattendues et éveillera les papilles de chacun.

INTERVENTIONS ARTISTIQUES

Le plateau musical de ces 4 jours sera très éclectique : le festival Acanthes et l'IRCAM auront carte blanche pendant la soirée du vendredi et proposeront une programmation musicale allant de **Mozart** à **Debussy** et de **Bartók** à **Boulez**. On pourra retrouver les artistes à la fois en extérieur sur la ZAC et à l'intérieur du Centre Pompidou-Metz. Une déambulation sera proposée aux visiteurs qui se rendront d'un espace-concert à un autre. La journée de samedi sera plus électro grâce au festival **Ososphère**. Des lives, des DJ set, des interviews d'artistes, des pièces radiophoniques seront diffusés en direct sur la ZAC et sur une web radio. La **Compagnie des 4 coins** proposera une installation sur le chantier de la ZAC pour interroger les us et coutumes des nouveaux habitants. Le public pourra également découvrir un jardin de ballons construit par **Elena Costelian** pendant ces 4 jours. Le public pourra inscrire un « souhait » pour la ville du futur sur un ballon. Les étudiants de l'Université Paul Verlaine-Metz organiseront des parcours et visites guidées dans le quartier de l'Amphithéâtre et aux abords de la gare. En parallèle, les étudiants de l'École des Beaux-Arts de Nancy nous proposeront de déambuler avec la création de labyrinthes évolutifs sur la ZAC de l'Amphithéâtre.

Le site Internet de l'événement, www.imaginezmaintenant.com, permet d'accéder aux programmations détaillées de Metz et des huit autres villes participantes. Véritable plateforme multimedia, ce site présente les projets qui seront mis en place et leurs créateurs. Les internautes peuvent obtenir des informations sur les différents lieux de patrimoine ainsi que les écoles participant au projet.

EMILIE PRIZZON



L'AGENDA



MUSIQUE

CONCERTS SUR PLACE DE L'HARMONIE MUNICIPALE

Concerts d'été de l'Harmonie Municipale

JEUDI 10 JUIN - 20H30
AUX ABORDS
DU CENTRE SOCIOCULTUREL
90 RUE DE VALLIÈRES

Musique de cinéma

JEUDI 17 JUIN - 20H30
PLACE DE CHAMBRE

Musique russe

DIMANCHE 20 JUIN - 11H
CONCERT DE L'ASPTT

Musique de films

LUNDI 21 JUIN - 20H30
JARDIN BOTANIQUE

Fête de la Musique

Musique de films et musique russe

JEUDI 24 JUIN - 20H30
PLACE ASÈNE VIGEANT, QUEULEU

Musique russe

DIMANCHE 27 JUIN - 11H
APM

STADE EMILE WEINBERG

Musique russe

JEUDI 1er JUILLET - 20H30
AUX ABORDS DU CENTRE SOCIO-
CULTUREL - 44 RUE DES PRÊLES,
MAGNY

SAMEDI 10 JUILLET - 20H30
PLACE SAINT LOUIS

Metz en Fête

MERCREDI 14 JUILLET - 16H
ESPLANADE

Fête Nationale

XIU XIU + (R)
JEUDI 10 JUIN - 21H
LES TRINITAIRES

Indie Club

Programmation Musiques Volantes



BEETHOVEN - CHOSTAKOVITCH
VENDREDI 11 JUIN - 20H30
ARSENAL

Direction : J. Mercier

Piano : L. Favre-Kahn

Orchestre national de Lorraine

GABLÉ + MARVIN + TAPETRONIC
SAMEDI 12 JUIN - 20H30
LES TRINITAIRES

Programmation Musiques Volantes



ORCHESTRES SYMPHONIQUES
DIMANCHE 13 JUIN - 18H
ARSENAL

Conservatoire de musique de la Ville de Luxembourg et Conservatoire à Rayonnement Régional de Metz Métropole

Entrée libre, les billets sont à retirer à l'Arsenal

À LA DÉCOUVERTE DES CUIVRES
VENDREDI 18 JUIN - 18H30
CONSERVATOIRE À RAYONNEMENT
RÉGIONAL DE METZ MÉTROPOLE

Classes de Mme Bohr suivies par H. Hadjeras et classes de cuivre du Conservatoire

Avec la participation du quintette de cuivres formé par les professeurs du Conservatoire (S.Mallard-Lachaux, P.Lallement, A.Tutin, B.Della Nave et S.Klein)

UN PEU DE CRÈME SUR DU COTON
SAMEDI 19 JUIN - 17H30
MÉDIATHÈQUE DU SABLON

Rencontre musicale

Entrée libre sur réservation

CARMINA BURANA / CARL ORFF
DIMANCHE 20 JUIN - 16H
MARDI 22 JUIN - 20H30
ARSENAL

Direction : J. Mercier

Soprano : I. Philippe

Ténor : N.N.

Baryton : N. Smith

Les 500 choristes

Chef de chœur : J. Locks

Orchestre national de Lorraine

FÊTE DE LA MUSIQUE

LUNDI 21 JUIN

INVENTIONS, IMPROVISATIONS & CRÉATIONS

VENDREDI 25 JUIN - 19H
CONSERVATOIRE À RAYONNEMENT
RÉGIONAL DE METZ MÉTROPOLE

Classes de flûte traversière de K. Roynars et
danse de C. Caffier-Duplaix
Avec la participation d'autres classes
musicales du Conservatoire et de la classe
de théâtre de M. Llano

MOSELLA

DIMANCHE 27 JUIN - 15H30

PARVIS DU CENTRE
POMPIDOU-METZ

P. Thilloy - création mondiale
Orchestre national de Lorraine
Entrée libre

CONCERTS-EXAMENS DES ÉTUDIANTS EN 2E ANNÉE AU CEFEDM DE LORRAINE

DE LUNDI 28 JUIN

À VENDREDI 2 JUILLET
CONSERVATOIRE À RAYONNEMENT
RÉGIONAL DE METZ MÉTROPOLE

Ces épreuves d'interprétation font partie des
épreuves terminales en vue de l'obtention du
DE de professeur de musique

ACANTHES

DE VENDREDI 2

À VENDREDI 16 JUILLET

Compositeurs invités : B. Furrer, H. Kyburz,
T. Murail

DEUTSCHE MESSE DE SCHUBERT

DIMANCHE 4 JUILLET - 17H

ÉGLISE DE METZ-QUEULEU

Ensembles vocaux : Intermède et Le jardin
vocal

Accompagnatrice : Y. Takeshita, pianiste

THÉÂTRE

MORT D'UN COMMIS VOYAGEUR

VENDREDI 11 & SAMEDI 12 JUIN
20H30

THÉÂTRE DE LA SEILLE

SAMEDI 19 JUIN - 20H30

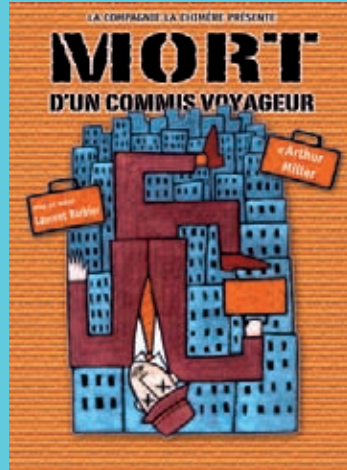
SALLE BRAUN

A. Miller

Mise en scène : L. Barbier

Compagnie la Chimère

Café théâtre



DU RIFIFI À L'ÉLYSÉE

MERCREDI 16 JUIN - 20H30

THÉÂTRE DE LA SEILLE

De L. Givron et P. Arezki

Tournée Handynamic



PRÉSENTATION DES PROJETS D'ÉLÈVES DU CONSERVATOIRE À RAYONNEMENT RÉGIONAL DE METZ MÉTROPOLE

DIMANCHE 20 JUIN - 18H

CONSERVATOIRE À RAYONNEMENT
RÉGIONAL DE METZ MÉTROPOLE

Classe d'art dramatique de C. Calvier-Primus

FIGARO ÇI, FIGARO LÀ

MARDI 22 JUIN - 19H

CONSERVATOIRE À RAYONNEMENT
RÉGIONAL DE METZ MÉTROPOLE

Classes d'art dramatique de C. Calvier-Primus
et flûte traversière de J.-P. Pinet



SOIRÉE UNPLUGGED ALCOOLS

MERCREDI 23 & JEUDI 24 JUIN

À LA TOMBÉE DE LA NUIT

LES TRINITAIRES

Classes d'art dramatique de M. Llano et flûte
traversière de K. Roynard du Conservatoire à
Rayonnement Régional de Metz Métropole
Entrée libre

PIC'ASSIETTE & COLÉGRAMME

VENDREDI 25 & SAMEDI 26 JUIN

20H30

THÉÂTRE DE LA SEILLE

Par les ateliers de l'Eauvive

Mise en scène : M. Chrismont

Théâtre d'Eauvive



LE 14^E WEEK-END DES AMIS DU LAPIN NOIR

VENDREDI 25 & SAMEDI 26 JUIN

20H30

DIMANCHE 27 JUIN - 15H

SALLE BRAUN

ON A PERDU LE YOUKI

DIMANCHE 27 JUIN - 15H

THÉÂTRE DE LA SEILLE

De Y. Taburet

Mise en scène : A. et A. Masson

Théâtre d'Henri're



DANSE

ET MAINTENANT UNE PAGE DE PUBLICITÉ...

VENDREDI 18 JUIN - 20H30
OPÉRA-THÉÂTRE DE METZ MÉTROPOLE

Représentation de fin d'année des ateliers de danse moderne de F. Gotti de la MCL

EXPOSITIONS

L'ART DANS LES JARDINS
DEPUIS SAMEDI 17 AVRIL
ESPLANADE - SAINT-PIERRE-AUX-NONNAINS - BOULEVARD POINCARÉ

7 artistes
Plus de 60 sculptures



À L'OMBRE D'UN DOUTE
DEPUIS SAMEDI 8 MAI
FRAC LORRAINE

UN CHEF-D'ŒUVRE EXISTE UNE FOIS POUR TOUTES
DEPUIS LUNDI 10 MAI
FAUX MOUVEMENT

G. Collin-Thiébaud, G. Condo, A. De Clercq, P. Huyghe, B. Lavier, J. Vasconcelos

CHEFS-D'ŒUVRE ?
DEPUIS MERCREDI 12 MAI
CENTRE POMPIDOU-METZ

Exposition d'ouverture du Centre Pompidou-Metz

LES CINQ SENS
JUSQUE MARDI 22 JUIN
CATHÉDRALE SAINT-ÉTIENNE

Sculptures en vie
F. Nabert, sculpteur



FACES & CIE
FIGURES DE METZ ©
JUSQUE SAMEDI 26 JUIN
MÉDIATHÈQUE DU PONTIFFROY

LES MARAS, PHOTOGRAPHIES DE CHRISTIAN POVEDA
JUSQUE LUNDI 28 JUIN
MUSÉES DE METZ MÉTROPOLE LA COUR D'OR

En partenariat avec l'édition 2010 de l'Été du Livre
Avertissement : certaines photographies sont susceptibles de heurter la sensibilité du public

HUMAN MERCHANDISE
JUSQUE SAMEDI 3 JUILLET
MAISON DE LA CULTURE & DES LOISIRS
David Mesquich

LE PIRE N'EST JAMAIS CERTAIN
ÉCOLE SUPÉRIEURE D'ART DE METZ MÉTROPOLE - ARSENAL - CHAPELLE DES TEMPLIERS
JUSQUE DIMANCHE 4 JUILLET

« La création plastique à l'épreuve des risques majeurs »



VIVE...LA RÉPUBLIQUE ! DEUX MILLE ANS DE L'HISTOIRE D'UNE PLACE MESSINE
À PARTIR DE MERCREDI 16 JUIN
MUSÉES DE METZ MÉTROPOLE LA COUR D'OR

Exposition organisée par le Pôle archéologie préventive de Metz Métropole



LES GENS DU VOYAGE (MRAP)
À PARTIR DE JEUDI 1^{ER} JUILLET
MÉDIATHÈQUE DU SABLON
En concertation avec le Festival Nomade in Metz

IMAGINEZ MAINTENANT
DE JEUDI 1^{ER} À DIMANCHE 4 JUILLET
ZAC DE L'AMPHITHÉÂTRE - CENTRE POMPIDOU-METZ
Les 4 jours de la jeune création

GILBERT GARCIN
MISTER G.
À PARTIR DE SAMEDI 10 JUILLET
ARSENAL

JEUNE PUBLIC

LA TÊTE DANS LES HISTOIRES : CONTES DE FÉES

SAMEDI 12 JUIN - 15H30
MÉDIATHÈQUE DU SABLON
Séance de lectures et de contes
Enfants de 5 à 8 ans
Entrée libre sur réservation

ET TOI TU LIS QUOI ?
MERCREDI 16 JUIN - 10H30
BIBLIOTHÈQUE DE BELLECROIX
Club lecture-présentation de romans
Enfants 6/7 ans
Entrée libre sur réservation

SAISON 2010/2011 DE L'ARSENAL

LA SAISON 2010/2011 DE L'ARSENAL EST LANCÉE ET LA CAMPAGNE D'ABONNEMENT DÉMARRE !

Les réabonnements sont renouvelables du samedi 5 juin au mercredi 16 juin inclus. Les nouveaux abonnements seront pris en compte à partir du mardi 22 juin 2010.

MUSIQUES, DANSE, EXPOSITIONS... À VOS AGENDAS !

Avec entre autres... Merce Cunningham Company / Concentus Musicus Wien / Natalie Dessay / Sidi Larbi Cherkaoui / Christoph Prégardien / Wayne Shorter / Malher Chamber Orchestra...

BILLETTERIE ARSENAL

3 avenue Ney
Du mardi au samedi de 13h à 18h00
t. bill. : + 33 (0)3 87 47 16 16
> www.arsenal-metz.fr

EXPOSITION

LES CINQ SENS, SCULPTURES EN VIE

JUSQU'AU MARDI 22 JUIN
CATHÉDRALE SAINT-ÉTIENNE

Depuis samedi 24 avril, Fleur Nabert expose à la Cathédrale Saint-Étienne de Metz. La Cathédrale et l'association Chemin d'art de foi en Moselle lui ont commandé une création sur le thème des cinq sens.



Fleur Nabert a été attirée par la sculpture et la peinture dès l'âge de 13 ans. 3 ans plus tard, elle fonde son premier bronze chez le fondeur Didier Landowski, et réalise sa première exposition personnelle en 2003. L'artiste expose dans des galeries, mais aime aussi les lieux historiques où de plus importantes installations sont possibles. Citons entre autres la crypte de la Cathédrale de Chartres, l'Hermitage gantois de Lille ou encore la Cathédrale de Bruxelles. En plus de ces expositions, Fleur Nabert reçoit également de nombreuses commandes privées et publiques.

La Cathédrale Saint-Étienne accueille ainsi 5 œuvres animées représentant les 5 sens. Quatre œuvres sont présentées en cercles au cœur de ND la ronde, la cinquième est suspendue, flottant sous les 42 mètres de voûte, espace rarement utilisé. Le but de l'artiste est de « restaurer un émerveillement face à nos sens pour redécouvrir leur beauté, faire naître une méditation plus profonde et enfin faire éclore un sentiment de gratitude et de joie ». Sa création est visible jusqu'au mardi 22 juin.

CONCERT

MOSELLA

DIMANCHE 27 JUIN - 15H30
PARVIS DU CENTRE POMPIDOU-METZ
P. Thillooy - création mondiale
Orchestre national de Lorraine

Moselle Arts Vivants et le Conseil Général de la Moselle avec le soutien du Ministère de la Culture (Drac Lorraine) et de la Sacem ont passé commande au compositeur Pierre Thillooy pour l'écriture d'une œuvre sur le thème de "Mosella" du poète antique Ausone.

La création de cet « oratorio sacré sur un texte profane » aura lieu au cours d'une série de trois concerts transfrontaliers exceptionnels qui débiteront à Metz dimanche 27 juin sur le parvis du Centre Pompidou-Metz. L'œuvre sera ensuite jouée dans le cadre du festival « Antiken Festpiel » le 1er juillet à Trèves. Le troisième concert aura lieu le 4 juillet à Luxembourg, pour fêter les soixante ans de la déclaration de Robert Schuman pour l'Europe et les vingt-cinq ans de la signature des accords de Schengen.

Le texte d'Ausone (310/394) composé de 483 lignes est une ode à la rivière Moselle, à ses eaux, sa faune et sa flore. La transcription musicale de ce poème profane se veut ambitieuse et puissante et nécessite une mobilisation importante de moyens artistiques. Trois grands orchestres collaborent ainsi ensemble : l'Orchestre Symphonique de Trèves, l'Orchestre national de Lorraine et l'Orchestre Imaginaire. Un grand chœur mixte constitué d'ensembles vocaux allemands, luxembourgeois et français est placé sous la maîtrise d'œuvre de l'INECC Lorraine et de l'INECC Luxembourg. La Maîtrise de la Cathédrale Saint-Étienne participe également à ce projet.

EMILIE PRIZZON



Victor Puhl



À LA MANIÈRE DE : CHEFS-D'ŒUVRE

MERCREDI 16 JUIN - 15H>16H30
MÉDIATHÈQUE JEAN-MACÉ À
BORNÉ

Atelier
Enfants de plus de 8 ans
Entrée libre sur réservation

À LA GARE, COMME À LA GARE !

MERCREDI 16 JUIN - 15H
MAISON DE LA CULTURE & DES
LOISIRS
Spectacle de l'atelier théâtre Enfant de la
MCL
Avec Danaë, Lou, Lucille, Mael, Marianne,
Pia, Savitha
Mise en scène : Jack Guerrier

L'INSTRUMENTARIUM DU DR GEO

SAMEDI 19 JUIN
10H30>11H30 : ATELIER
14H>16H : DÉMONSTRATION
MÉDIATHÈQUE JEAN-MACÉ À
BORNÉ
Atelier sur réservation, démonstration sur
entrée libre

LECTURES PUBLIQUES CONFÉRENCES AUDITIONS

VISITES GUIDÉES / PERFORMANCES DU FRAC AU CENTRE, DU CENTRE AU FRAC

JUIN, JUILLET & AOÛT
Dates, horaires & point de départ à découvrir
à l'Office de Tourisme
Dector & Dupuy, conception

L'ACCIDENT DE LA MINE DE SAINTE FONTAINE - L'ÉNIGME DU COUP DE GRISOU - LA TRAGÉDIE DU 29 MAI 1959

SAMEDI 12 JUIN - 15H30
UNIVERSITÉ PAUL VERLAINE
Conférence animée par R. Sachs,
Ingénieur à la mine
Association Renaissance du vieux Metz
et des pays lorrains

PONTIFFROY POÉSIE
SAMEDI 12 JUIN - 16H30
MÉDIATHÈQUE DU PONTIFFROY
Lecture animée par P. Maltaverne
Entrée libre

**FÊTE DE QUATTROPOLE
SUR LE PARVIS
DU CENTRE POMPIDOU-METZ**
SAMEDI 12 JUIN - 11H>21H
Musiques et spectacles de rues

ARTS'N SPORTS
DIMANCHE 13 JUIN - 14H
LES ARÈNES
Événement sportif et culturel spectaculaire,
varié et métissé
Démonstration d'arts martiaux, de danses et
de gymnastique acrobatique
Entrée libre

AUDITION DE PIANO
DIMANCHE 13 JUIN - 11H
CONSERVATOIRE À RAYONNEMENT
RÉGIONAL DE METZ MÉTROPOLE
Classe de piano de A.-M. Denis
Avec la participation d'autres classes
musicales du Conservatoire et de la classe
de théâtre de M. Llano

METZ À L'ÉPOQUE DE LA TERREUR
LUNDI 14 JUIN - 10H30>12H
HÔTEL DE GOURNAY
Conférence animée par C. Pierre, Lauréat
du Prix « Herpin » de l'Académie Nationale
de Metz
Groupe « Histoire et Patrimoine lorrains » de
l'Institut Mosellan de Retraite Active

AUDITION DE VIOLON
MERCREDI 16 & JEUDI 17 JUIN
18H
CONSERVATOIRE À RAYONNEMENT
RÉGIONAL DE METZ MÉTROPOLE
Classe de C. Dellinger

**APÉRO LITTÉRAIRE :
CLUB LECTURE**
JEUDI 17 JUIN - 18H
MÉDIATHÈQUE JEAN-MACÉ À
BORNÉ
Rencontre littéraire
Entrée libre

AUDITION DE FLÛTE À BEC
JEUDI 17 JUIN - 18H30
CONSERVATOIRE
À RAYONNEMENT RÉGIONAL
DE METZ MÉTROPOLE
Classe de M. Saintier, avec la participation
d'autres classes musicales

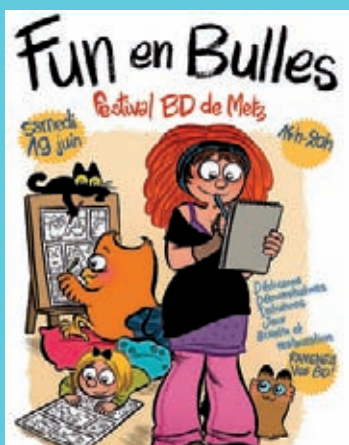
AUDITION D'ALTO
VENDREDI 18 JUIN - 18H30
CONSERVATOIRE
À RAYONNEMENT RÉGIONAL
DE METZ MÉTROPOLE
Classe de V. Roth

L'ENVERS DU DÉCOR DE L'OPÉRA-THÉÂTRE DE METZ MÉTROPOLE
VENDREDI 18 JUIN - 14H>15H30
OPÉRA-THÉÂTRE DE METZ MÉTROPOLE

Visite organisée dans le cadre de l'opération « Balades en Pays Messin » 2010 mise en place par le S.I.V.T
 Bulletin d'inscription à télécharger sur le site <http://opera.metzmetropole.fr/>

FUN EN BULLES
SAMEDI 19 JUIN - 14H>20H
MAISON DE LA CULTURE & DES LOISIRS

Festival BD
 Animations, dédicaces des auteurs, démonstrations, jeux et plein d'autres surprises
 Sortie du second Album BD de l'atelier de la MCL... La Bande Dessinée Presque Pro #2
 Présence des auteurs Laurel, BAD, J.-L. Max, Rafagé, Diabolo et les membres de l'Atelier BD de la MCL



MASTERCLASS DE PERCUSSION
SAMEDI 19 JUIN
CONSERVATOIRE À RAYONNEMENT RÉGIONAL DE METZ MÉTROPOLE
 Avec P. Pons
 Coordination : E. Chartier

JOURNÉES PORTES OUVERTES DE LA MCL
DIMANCHE 20 JUIN
13H30>18H30
MAISON DE LA CULTURE & DES LOISIRS

LE CAFÉ DU PORT
MERCREDI 23 JUIN - 20H30
CONSERVATOIRE À RAYONNEMENT RÉGIONAL DE METZ MÉTROPOLE
 Audition par les ateliers de dominante chant choral et les classes à horaires aménagés du Collège Taison
 Direction : J. Anderbourg, E. Guillot, A. Hoerner

AUDITION DE TROMPETTE
JEUDI 24 JUIN - 18H30
CONSERVATOIRE À RAYONNEMENT RÉGIONAL DE METZ MÉTROPOLE
 Classe de B. Della Nave

L'INTIME EXPOSÉ, L'INTIME EXTORQUÉ
JEUDI 24 JUIN - 19H
FRAC LORRAINE
 G. Wajcman
 Visite interprétée

AUDITION DE GUITARE
VENDREDI 25 JUIN - 19H30
CONSERVATOIRE À RAYONNEMENT RÉGIONAL DE METZ MÉTROPOLE
 Classe de R. Fargeas

...AUX MILLEPERTUIS
SAMEDI 26 JUIN - 14H>17H
FRAC LORRAINE
 Atelier
 E. Uhl, sophrologue, masseuse

VIVE...LA RÉPUBLIQUE ! DEUX MILLE ANS D'HISTOIRE D'UNE PLACE MESSINE
DIMANCHE 27 JUIN - 15H & 16H15
MUSÉES DE METZ MÉTROPOLE LA COUR D'OR

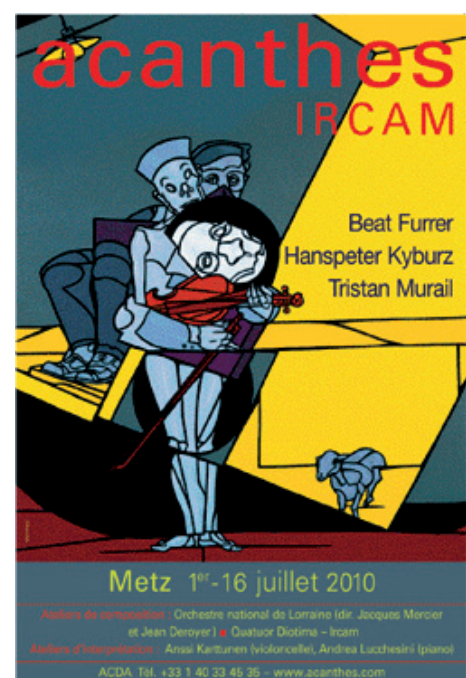
Visite passion
 Présentation de l'exposition Vive la République... par C. Dreier, conservateur au Pôle archéologie préventive de Metz Métropole, et L. Buleux, traductrice en langue des signes française
 La visite de 16h15 est réservée en priorité aux personnes sourdes et malentendantes

AUDITION DE BASSON
MARDI 29 JUIN - 20H
CONSERVATOIRE À RAYONNEMENT RÉGIONAL DE METZ MÉTROPOLE
 Classe de S. Villdary

BELLE DE JOUR
JEUDI 3 JUILLET - 10H>19H
FRAC LORRAINE
 De Luis Buñuel, 1966
 Intervenant : M. Kummer, réalisateur & enseignant à l'ESAMM
 Projection commentée

STAGE D'ENCADREMENT D'ART - INITIATION INTENSIF DE LUNDI 12 À VENDREDI 16 JUILLET - 9H>14H
MAISON DE LA CULTURE & DES LOISIRS

LE SECRET DE LA CIGALE CONTREBASSE & BESTIOLES
DIMANCHE 18 JUILLET - 11H
FRAC LORRAINE
 Man'ok et J. Poinsignon, musiciens
 Escapade musicale



FÊTE DE LA MUSIQUE

LUNDI 21 JUIN

« Faites de la musique, Fête de la musique », voilà 29 ans que cette formule est devenue le mot d'ordre des musiciens et des mélomanes de toute la France.

Cette année encore, les structures culturelles de la Ville participent à la Fête en proposant un programme riche et varié. L'Arsenal ouvrira ses espaces dès 18h, pour de nombreuses surprises musicales, avec notamment **Jacky Locks et ses chorales**. À l'occasion de la Fête de la musique, les **élèves du Conservatoire à Rayonnement Régional de Metz Métropole** se produiront toute la journée dans divers lieux culturels messins. Dès 14h30, le **Conservatoire** proposera des concerts de piano, de flûte traversière, de musique de chambre et un concert de l'orchestre du 1er cycle. Les **classes de danse** donneront également trois spectacles en début de soirée.

Les classes du Conservatoire se produiront aussi aux Musées de Metz Métropole la Cour d'Or. La fête débutera à 17h30 avec un concert de trombone et tuba, viendra ensuite un concert d'alto et de hautbois et basson. Pour clore cette journée musicale, la classe de **Christian-Jacques Demollière** interprétera

des chants grégoriens. Deux manifestations sont aussi prévues au Cloître des Récollets. Pour l'occasion, les **Chœurs** et le **Ballet de l'Opéra-Théâtre** donneront un concert à l'Opéra-Théâtre dès 19h30

De nombreux autres rendez-vous vous attendent dans les rues de la ville :

Street parc : 16h-00h : animation musicale, culturelle et sportifs : concerts et démonstration de skateboard

Quai du Temple Neuf : 19h-22h : Bal Tango, « Guinguette au Bord de l'Eau »

Place du marché : 18h-00h : Démonstration Nan Bara et DJ, musique hip-hop

École élémentaire Notre-Dame : 18h30-22h : Kermesse, fête de la musique, concert de l'atelier musicothérapie de l'établissement le Haut-Soret

Place du Général De Gaulle : 20h30-22h30 : Concert, Chant chorale, Le Tourdion

Place de la Comédie : 20h : Concert, hip-hop, (association Dada)

Rue des Clercs : 19h-22h : Groupe Learning to RIP

Jardin Botanique : 20h-21h30 : Concert sur Place de l'Harmonie Municipale, musique de cinéma et musique russe
Et aussi la Tournée du Bocal, la Lune, Non-Stop...

(Sous réserve de modifications des lieux)

CONCERT

ACANTHES 2010

Académie de Musique Contemporaine

DU VENDREDI 2 AU VENDREDI 16 JUILLET

Pour sa 7e session à Metz et sa 34e saison, le Centre **Acanthes** s'associe à l'Ircam (Institut de Recherche et Coordination Acoustique/Musique) pour une Académie exceptionnelle « jeunes compositeurs ».

Trois grands compositeurs seront au centre des activités : Tristan Murail, qui a déjà participé à ce centre en 1992, sera rejoint par le compositeur suisse **Hanspeter Kyburz** ainsi que **Beat Furrer**, suisse de naissance et autrichien de résidence. Différents ateliers seront proposés : ateliers de composition, d'interprétation et de consultation. Cette année, la pratique de l'informatique musicale sera mise à l'honneur à travers des sessions de découverte pour les débutants, des ateliers spécialisés sur les dernières technologies Ircam, réalisation

de pièces, conférences et concerts.

Quatre-vingts stagiaires auront l'honneur de travailler avec des personnes de talent comme **Jacques Mercier**, directeur musical et chef permanent de l'Orchestre national de Lorraine et **Jean Deroyer**, chef invité, mais aussi des membres du **Quatuor Diotima**, jeune ensemble français connu et reconnu pour ses interprétations de la musique du XX^e siècle. L'atelier d'interprétation de violoncelle sera dirigé par **Anssi Karttunen**. Le répertoire de ce virtuose d'origine finlandaise est aussi vaste que varié et s'étend de la musique ancienne aux œuvres contemporaines les plus récentes.

Dans le cadre du week-end d'ouverture, un concert itinérant sera donné vendredi 2 juillet

à partir de 18h au Centre Pompidou-Metz en partenariat avec l'événement national « Imaginez Maintenant » en faveur de la jeune création. Samedi 3 juillet, l'Arsenal accueillera dès 18h le Quatuor Diotima, suivi à 19h30 par l'**Ensemble Contrechamps**, puis l'Orchestre national de Lorraine. D'autres concerts seront donnés à l'Arsenal pendant ces deux semaines.

À noter également un concert hors les murs à La Maison Robert Schuman à Scy-Chazelles mercredi 14 juillet à 16h.

> Retrouvez le programme complet disponible sur www.acanthes.com

EMILIE PRIZZON



LE LIVRE DU MOIS

Les aventures de Bertrand Keufferian, éditions Phylactères

Qui a dit que la fin du monde n'était pas télégénique ? L'association Phylactères sort ce mois-ci « Les aventures de Bertrand Keufferian », une B.D. fortement inspirée des Comics américains, narrant l'évolution de la Lorraine dans un monde parallèle. Des extraterrestres ont décidé d'envahir la Terre, mais se voient défaits par l'humanité qui trouve de justesse le moyen de les confiner dans des lieux bien précis. Le seul souci, c'est que certains de ces endroits sont des zones habitables (dont la Ville de Metz). Des « dératiseurs d'aliens » arrivent pour nettoyer les places de leurs « nouveaux habitants »... Ces chasseurs deviennent des stars via des émissions de télé-réalité et beaucoup d'amateurs s'y essaient également... Notre héros, Bertrand Keufferian, est l'un d'eux. Le premier opus de la série sera suivi d'un second début 2011. Disponible en librairies spécialisées.

L'ÉCO-GESTE DU MOIS

Le chauffage par pompe à chaleur

- La pompe à chaleur (PAC) est un dispositif thermodynamique.
- Elle récupère la chaleur captée dans l'environnement et la porte à l'aide d'un compresseur à une température plus élevée. Les calories sont ensuite cédées au circuit de chauffage. Cette opération s'effectue avec un fluide frigorigène qui change d'état en fonction de la pression. Les PAC sont très performantes : Elles peuvent afficher un coefficient de performance (COP) supérieur à 3, indiquant ainsi que la PAC restitue pour 1 kWh d'électricité consommé 3 kWh sous forme de chaleur.
- Les performances des PAC reliées à des émetteurs de chaleur basse température sont supérieures à celles reliées à des émetteurs haute température.

Le bon conseil : opter pour un installateur ayant souscrit à la charte QualiPAC et des PAC répondant à la norme NF PAC. Vérifier que l'installateur dispose d'une attestation de capacité à manipuler des fluides frigorigènes.

► Espace INFO ÉNERGIE de Metz

144 route de Thionville

57050 Metz

Tél. : 03.87.50.82.21

Mail : eie.metz@orange.fr

N° AZUR Lorrain : 0 810 422 422

Du lundi au vendredi de 13h30 à 19h00

www.eie-lorraine.fr



ENVIRONNEMENT

La Lorraine a du bois, UEM a des idées

La ville de Metz possède l'un des plus importants réseaux de chauffage urbain de tout l'Est de la France. Géré par UEM, plus connue des Messins comme distributeur d'électricité, ce réseau alimente des industries, des piscines, des bâtiments scolaires et de nombreux immeubles. Les calories sont apportées par de l'eau à 140 degrés qui circule sous haute pression dans des canalisations qui parcourent la ville. La chaleur distribuée aux divers clients est aussi importante que les besoins en chauffage de 33 000 logements. L'usine UEM de Chambièrre alimente le réseau, à partir de ses chaudières à gaz et à charbon et également de la vapeur fournie par l'usine d'incinération de déchets ménagers de la rue de Blida. Le conseil d'administration de UEM a décidé fin mars de moderniser Chambièrre en remplaçant le charbon par de la « biomasse ». Cette installation produira, à la fois, de la vapeur (45 MW, de quoi chauffer 7 000 familles pour cette seule chaudière) et de l'électricité (9,5 MW) envoyée sur le réseau. En pratique, la nouvelle centrale de chauffe fonctionnera à partir de déchets de bois (écorces, élagages, résidus broyés de gestion forestière, de déchetteries...), jusqu'à 100 000 tonnes par an qui seront collectées en Lorraine. Un investissement de 45 millions d'euro pour la plus puissante chaufferie bois de l'Est de la France. L'installation fonctionnera à l'été 2012. Avec cette nouvelle installation, et en comptant la vapeur issue de l'incinération des déchets ménagers, le réseau de chauffage urbain de Metz sera alimenté à plus de 60 % par le recyclage de déchets forestiers et urbains, des matières généralement mises en décharge. (Informations fournies par UEM).

Nous reviendrons plus en détails sur ce sujet dans nos prochaines éditions.

Ça se passe près de chez vous...

Bambiderstroff

Festival de photos « Grandeur Nature » parrainé par Jean-Marie Pelt jusqu'au 30/09, dans les rues de la commune.

Courcelles-Chaussy

Heure du conte au parc municipal de 10h à 11h, mercredi 9/06. Spectacle « Contes à croquer » au parc municipal le vendredi 11/06 à 14h pour les enfants de la maternelle « La Bossotte ».

Mécleuves

Balade contée. Samedi 12/06 à 15h (RDV à la bibliothèque de Frontigny). Pour tout public sur les chemins forestiers. Goûter à l'arrivée. S'inscrire à la bibliothèque.

Scy-Chazelles

Balade contée dans le parc, samedi 12/06 à 20h30, avec Matthieu Epp de la compagnie Rebonds d'Histoires.

Pournoy-la-Chétive

Concert des chœurs de l'Opéra-Théâtre de Metz Métropole, samedi 12/06 à 20h30, salle polyvalente.

Bionville-sur-Nied

Vide-greniers, marché campagnard et artisanal (produits du terroir), dimanche 27/06 au foyer rural.

Courcelles-sur-Nied

Balade contée tout public, dimanche 13/06 à 10h30 (RDV parking Mairie). Pique-Nique tiré du sac à l'arrivée. Renseignements au 06.78.08.65.60.

Pournoy-la-Chétive

Fête de la Musique avec les Chœurs de la Marjolaine, lundi 21/06 à 20h30, salle polyvalente. Gratuit.

Courcelles-sur-Nied

Fête de la Musique. Vendredi 18/06, 17h: Festival « Rock n' Courcelles », auditions des élèves de la MJC et vers 20h, grand concert rock. À 20h, récital musique et chants à l'église. Samedi 19/06, 18h30 : scène ouverte aux musiciens amateurs. Bal champêtre par Les Balladin's Show. Feux de la Saint-Jean. Buffet campagnard (sur réservation). Buvette. Barbecue. Pâtisseries. Contact : 06.77.17.39 21.

Marly

Open International de la Mirabelle d'Or au golf de la Grange aux Ormes, du 24 au 27/06.

Maizières-lès-Metz

10^e édition du Festival Jeune Public des Arts Vivants « La Marelle », du 4 au 8/07.

Faites-nous part de l'actualité de votre commune en écrivant à la Direction de la Communication, 2 place d'Armes, 57000 Metz ou par courriel à l'adresse metzmagazine@mairie-metz.fr.

> Renseignements : 03.87.55.53.30

LE CONSEIL NATURE

Les bienfaits d'une taille en vert

En dehors de la taille de plantation, de formation, d'entretien, de la taille raisonnée, de celle de rajeunissement qui sont nécessaires à des périodes déterminées, il en est une à la portée de chacun d'entre nous : c'est la taille en vert. Il s'agit de la suppression de la pousse issue du bourgeon terminal d'une branche, à réaliser courant juin. Le rôle de cette taille est important pour le contrôle de la végétation et il présente de nombreux avantages. La taille, effectuée sur des rameaux de l'année de très faible diamètre, permettra une cicatrisation rapide, du fait d'un métabolisme très actif en cette période. L'activité photosynthétique, la formation des fruits et les mises en réserve pour la floraison du printemps suivant ne sont aucunement limitées. Réalisée avec discernement, la taille en vert réduira le volume de l'arbre d'une manière esthétique : les tailles étant camouflées par la densité du feuillage en place. Cette taille des extrémités permettra du même coup de limiter la prolifération des pucerons ou autres chenilles qui ont une prédilection pour les parties les plus riches en sève. Par ailleurs, la réduction d'une partie de la masse foliaire limitera le stress hydrique d'une transpiration estivale excessive qui nécessiterait des arrosages conséquents pour compenser cette perte en eau.

ROMUALD DUDA



My Only Scenery

My Only Scenery se crée en 2005. Originaire de Metz, le quatuor livre très vite une musique mêlant Metal Hardcore et Rock Progressif. Rythmiques énergiques et incisives, riffs accrocheurs et ravageurs, M.O.S sort véritablement des sentiers battus et se place comme une valeur montante de la scène rock hexagonale. Le chant, oscillant entre cris et lignes mélodiques originales, complète parfaitement cet univers musical par sa richesse et ses nuances. Avec près d'une centaine de dates effectuées, aux côtés de Mass Hysteria, X-Vision, Celeste, Eternal Tango, In Memory Off et bien d'autres, c'est sur scène que My Only Scenery dévoile l'intégralité de son potentiel. Après un premier EP au printemps 2008, M.O.S attaque 2010 avec une nouvelle production, « Until We Breathe », réalisée en collaboration avec Chris Edrich de X-Vision et le label Eben Prod. Le groupe se produira à Laxou avec La Dispute (USA) au Soap Box Club le 19 juin et à la Fête de la Musique à Thionville avec Sick Of It All (USA), le 21 juin.

> Renseignements : <http://www.myspace.com/myonlyscenery> et <http://www.ebenprod.com>.

ÉMILIE GEORGE

— dès le 25 juin —
tous les événements culturels
de l'été seront dans

L'HEBDO DE L'ÉTÉ

CHAQUE VENDREDI DE L'ÉTÉ

**retrouvez les concerts, spectacles de rue,
week-end thématiques, cinéma plein-air,
danse, performances
dans tous les lieux de la ville dont
le Centre Pompidou-Metz**

<http://www.metz.fr>

